

(1) 全国健康保険協会管掌健康保険生活習慣病予防健診 特定健康診査

全国健康保険協会管掌健康保険
生活習慣病予防健診概要

検査別実施状況

年齢階層別実施状況

総合判定成績(年齢階層別)

特定健康診査概要

全国健康保険協会管掌健康保険生活習慣病予防健診および日帰り人間ドック概要

全国健康保険協会管掌健康保険生活習慣病予防健診の一般健診と日帰り人間ドックを合わせて19,433人実施した。前年度に比べて、370人の増加となった。また、年間の実施日数は631日で、一日当たり31.1人を実施した(表1)。

循環器受診者総数 19,433人を男女別で見ると、男性 11,535人(59.4%)、女性 7,898人 (40.6%)で、男性が女性の約2倍で毎年この傾向がみられる(図1)。

年齢階層別では、40代 6,287人(32.4%)、50代 6,035 (31.1%)、60代以上 4,792人(24.7%)30代以下 2,319人(11.9%)の順となっている(図2)。

健診結果の指導区分は、異常なし 562人 (2.9%)、要医療 5,807人 (29.9%)、医療継続6,849人 (35.2%)、要指導 6,215人 (32.0%)となった(図3)。

これを年代別にみた場合、40歳以上の年代で 97.1%の受診者になんらかの異常がみられるか、または、治療中である。(図4)

表1 受診者数

総合健診センター	一般健診	日帰り人間ドック	婦人科のみ	実施日数	一日当たり実施数
出張健診	1,340	0	0	48	27.9
施設	3,798	0	61	239	16.1
合計	5,138	0	61	289	18.0
前年度	4,895	0	0	281	17.4
附属あおり健康管理センター					
出張健診	4,134	3	0	143	28.9
施設	9,535	623	109	201	51.1
合計	13,669	626	109	344	41.9
前年度	13,584	584	135	335	42.7
合計					
出張健診	5,474	3	0	191	28.7
施設	13,333	623	170	440	32.1
合計	18,807	626	170	631	31.1
前年度	18,479	584	135	616	31.2

図1 受診者数(男女別)

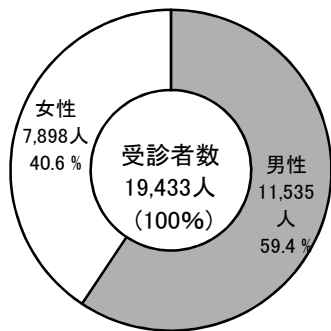


図2 年齢階層別受診状況

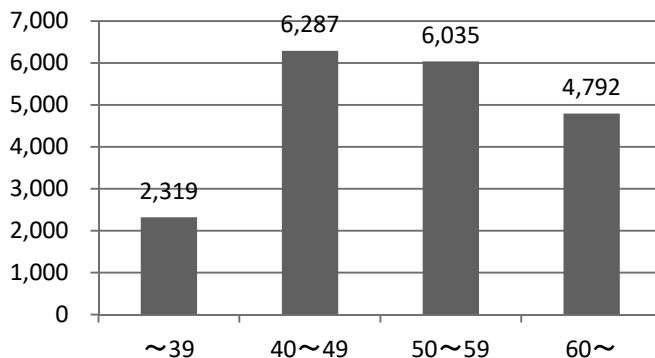


図3 指導区分別

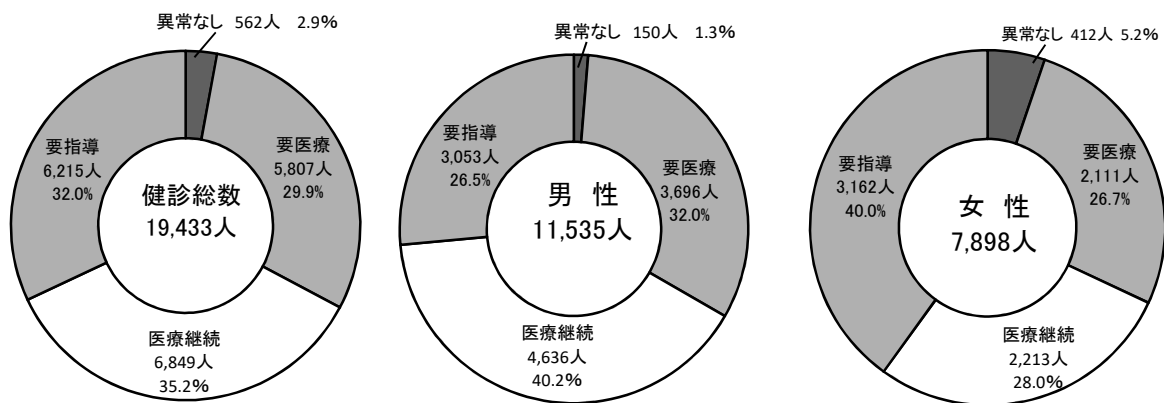
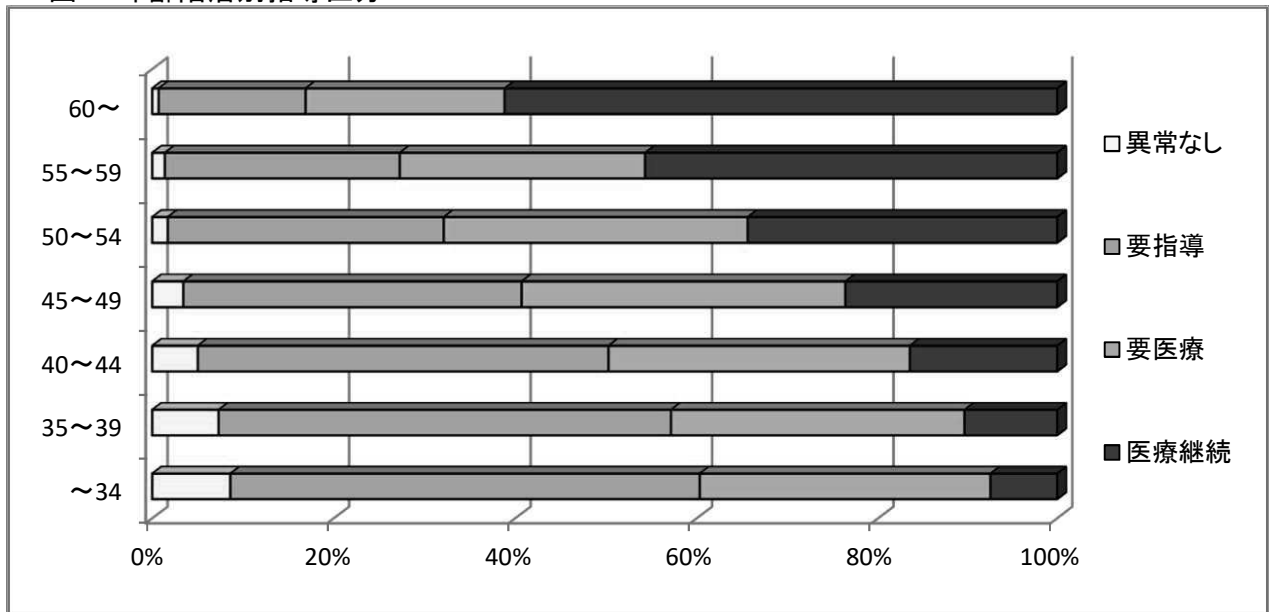


図 4 年齢階層別指導区分



＜オプション検査＞

一般健診のうち、オプション検査受診数は付加健診525人、日帰り人間ドック検査項目追加928人腹部超音波検査1,284人、眼底検査1,017人であった。

表2 オプション検査

検査名	付加健診	ドック項目追加	腹部超音波検査	眼底検査
受診者数	525	928	1,284	1,017

- 一般健診 (身長・体重、視力、聴力、血圧、尿、聴打診、心電図、貧血、肝機能、血中脂質、血糖、ALP、クレアチニン、尿酸、胸部X線検査〈直接〉、胃部X線検査〈DR〉、免疫便潜血2日法、子宮頸がん検診、乳がん検診)
- 付加健診 (一般健診に尿沈渣、血小板数、末梢血液像、総蛋白、アルブミン、総ビリルビン、アミラーゼ、LDH、眼底検査、肺機能検査、腹部超音波検査)
- ドック (一般健診に眼底、眼圧、白血球像、血清アミラーゼ、尿アミラーゼ、HBs抗原・抗体、HCV抗体、総蛋白、PSA(男性)、CRP、RPR、TPHA、HbA1c、血小板数、TIBC、Fe、FRTN、BUN、Na、Cl、K 血清アルブミン、総ビリルビン、直接ビリルビン、LDH、ZTT、尿沈渣、肺機能検査、腹部超音波検査)

年齢階層別実施状況

判定別 性別 年齢別	総合健診センター			附属あおもり健康管理センター						合 計		
	一般健診			一般健診			日帰り人間ドック					
	男	女	計	男	女	計	男	女	計	男	女	計
～ 34	0	0	0	69	52	121	45	8	53	114	60	174
35 ～ 39	359	259	618	850	629	1,479	32	16	48	1,241	904	2,145
40 ～ 44	456	364	820	1,198	840	2,038	33	18	51	1,687	1,222	2,909
45 ～ 49	516	386	902	1,362	1,036	2,398	53	25	78	1,931	1,447	3,378
50 ～ 54	446	374	820	1,209	1,002	2,211	55	21	76	1,710	1,397	3,107
55 ～ 59	434	311	745	1,159	961	2,120	46	17	63	1,639	1,289	2,928
60 ～	891	342	1,233	2,156	1,146	3,302	166	91	257	3,213	1,579	4,792
合 計	3,102	2,036	5,138	8,003	5,666	13,669	430	196	626	11,535	7,898	19,433

総合判定成績(年齢階層別)

一般健診 総合健診センター

判定別 性別 年齢別	要 医 療			医 療 継 続			要 指 導			異 常 な し		
	男	女	計	男	女	計	男	女	計	男	女	計
～ 34	0	0	0	0	0	0	0	0	0	0	0	0
35 ～ 39	127	48	175	46	10	56	175	159	334	11	42	53
40 ～ 44	177	97	274	88	31	119	182	206	388	9	30	39
45 ～ 49	218	93	311	128	68	196	166	196	362	4	29	33
50 ～ 54	173	106	279	157	107	264	113	152	265	3	9	12
55 ～ 59	131	69	200	222	126	348	80	107	187	1	9	10
60 ～	184	86	270	597	167	764	106	83	189	4	6	10
合 計	1,010	499	1,509	1,238	509	1,747	822	903	1,725	32	125	157

一般健診 附属あおもり健康管理センター

判定別 性別 年齢別	要医療			医療継続			要指導			異常なし		
	男	女	計	男	女	計	男	女	計	男	女	計
	～ 34	26	13	39	4	4	8	34	27	61	5	8
35 ～ 39	356	146	502	108	54	162	355	359	714	31	70	101
40 ～ 44	470	207	677	235	114	349	468	437	905	25	82	107
45 ～ 49	549	316	865	374	210	584	414	452	866	25	58	83
50 ～ 54	420	317	737	488	289	777	291	365	656	10	31	41
55 ～ 59	305	270	575	584	372	956	261	297	558	9	22	31
60 ～	446	299	745	1,393	574	1,967	308	258	566	9	15	24
合計	2,572	1,568	4,140	3,186	1,617	4,803	2,131	2,195	4,326	114	286	400

一日ドック 附属あおもり健康管理センター

判定別 性別 年齢別	要医療			医療継続			要指導			異常なし		
	男	女	計	男	女	計	男	女	計	男	女	計
	～ 34	16	1	17	3	2	5	24	5	29	2	0
35 ～ 39	16	3	19	4	1	5	11	11	22	2	1	3
40 ～ 44	11	4	15	10	2	12	12	12	24	0	0	0
45 ～ 49	21	8	29	14	3	17	17	14	31	0	0	0
50 ～ 54	17	8	25	20	7	27	18	6	24	0	0	0
55 ～ 59	10	7	17	24	9	33	12	1	13	0	0	0
60 ～	23	13	36	137	63	200	6	15	21	0	0	0
合計	114	44	158	212	87	299	100	64	164	4	1	5

合計

判定別 性別 年齢別	要医療			医療継続			要指導			異常なし		
	男	女	計	男	女	計	男	女	計	男	女	計
	～ 34	42	14	56	7	6	13	58	32	90	7	8
35 ～ 39	499	197	696	158	65	223	541	529	1,070	44	113	157
40 ～ 44	658	308	966	333	147	480	662	655	1,317	34	112	146
45 ～ 49	788	417	1,205	516	281	797	597	662	1,259	29	87	116
50 ～ 54	610	431	1,041	665	403	1,068	422	523	945	13	40	53
55 ～ 59	446	346	792	830	507	1,337	353	405	758	10	31	41
60 ～	653	398	1,051	2,127	804	2,931	420	356	776	13	21	34
合計	3,696	2,111	5,807	4,636	2,213	6,849	3,053	3,162	6,215	150	412	562

特定健康診査概要

労働者本人及びその被保険者に特定健康診査を実施した。実施保険者ごとに、国保91人、共済648人、協会健保3,057人、健保332人、その他63人の合計4,191人を実施した(表1)。

受診者総数4,191人を男女別で見ると、男性409人(9.8%)、女性3,782人(90.2%)である(図1)。

年齢階層別では、60代以上2,477人(59.1%)、50代968人(23.1%)、40代703人(16.8%)、30代以下43人(1.0%)の順となっている(図2)。

健診結果の指導区分は、異常なし179人(4.3%)、要医療1,011人(24.1%)、医療継続1,845人(44.0%)、要指導1,156人(27.6%)となった(図3)。

総合健診センター

表1 受診者数

	国保	共済	協会健保	健保	その他	合計
出張健診	54	428	2,394	185	61	3,122
施設	37	203	549	106	2	897
合計	91	631	2,943	291	63	4,019
前年度	82	605	2,991	337	67	4,082
附属あおもり健康管理センター						
出張健診	0	0	7	0	0	7
施設	0	17	107	41	0	165
合計	0	17	114	41	0	172
前年度	0	35	113	34	0	182
合計						
出張健診	54	428	2,401	185	61	3,129
施設	37	220	656	147	2	1,062
合計	91	648	3,057	332	63	4,191
前年度	82	640	3,104	371	67	4,264

図1 受診者数(男女別)

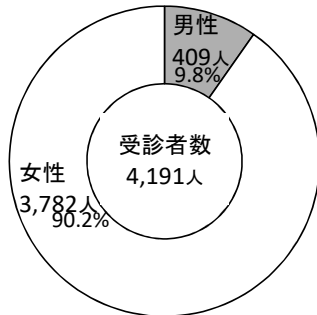


図2 年齢階層別受診状況

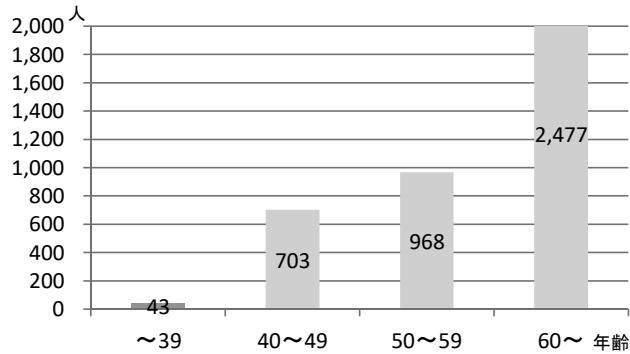


図3 指導区分別

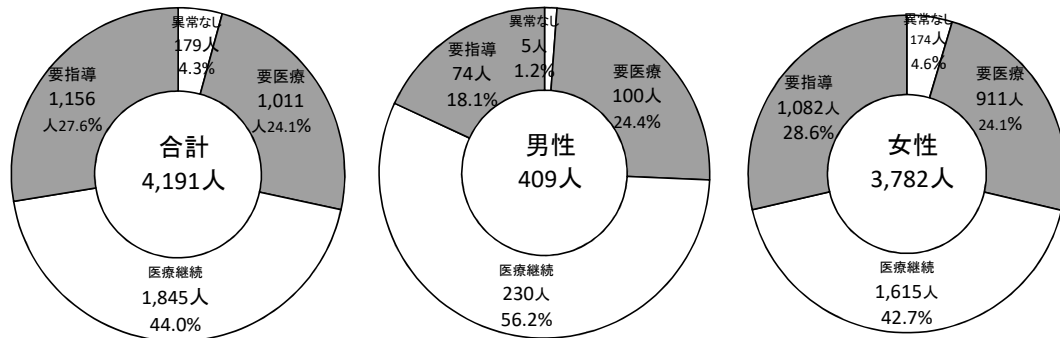


表2 総合判定成績(年齢階層別)

年齢別	判定別		要医療			医療継続			要指導			異常なし		
	男	女	男	女	計	男	女	計	男	女	計	男	女	計
~39	1	8	1	8	9	1	2	3	3	18	21	0	10	10
40~49	24	186	24	186	210	4	88	92	15	291	306	3	92	95
50~59	11	283	11	283	294	23	284	307	6	320	326	0	41	41
60~	64	434	64	434	498	202	1,241	1,443	50	453	503	2	31	33
合計	100	911	100	911	1,011	230	1,615	1,845	74	1,082	1,156	5	174	179