

## (7) 前立腺がん検診

前立腺がん検診概要

市町村別実施状況

年齢階層別実施状況

精密検査受診成績(年齢階層別)

年度別検診推移 (市町村別)

# 前立腺がん検診概要

県内40市町村のうち、受託 19市町村(前年より2件減)の一般住民 9,398人を実施し、前年度より521人(-5.3%)の減だった。また、受診者の5.9%にあたる550人が要精検となった。なお、年間の実施日数は360日で、一日当たり26.1人を実施した(表1)(表2)。

実施にあたっては原則として50歳以上を検診の対象者とした。

年齢階層別では、60代 2,937人(31.4%)、70代 3,814人(40.7%)、50代 1,421人(15.2%)、80代以上 1,223人(13.1%)、40代 3人(0.03%)となっている(図1)。

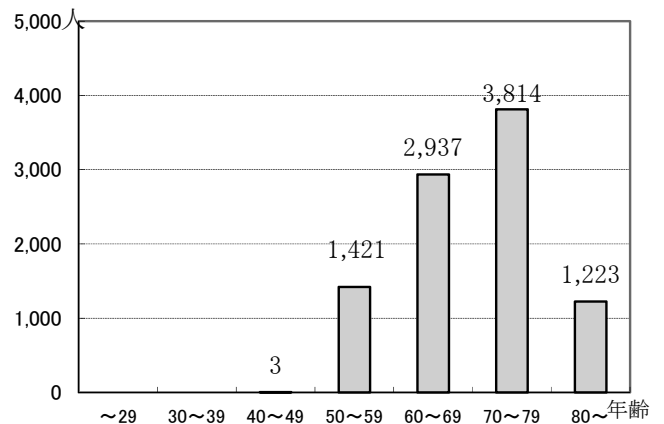
表 1 受診者数及び要精検者数

	出張検診		施設		合計		実施日数	一日あたり 実施数
	受診者数	要精検者数 (%)	受診者数	要精検者数 (%)	受診者数	要精検者数 (%)		
市町村	9,360	548 (5.9)	38	2 (5.3)	9,398	550 (5.9)	360	26.1
前年度	9,881	672 (6.8)	38	(0.0)	9,919	672 (6.8)	367	27.0

表 2 年齢階層別要精検者数

区分 年齢別	受診者数	正常	要精検			
		4.0未満	4.0~10.0	10.1~20.0	20.1~50.0	50.1以上
~29						
30~39						
40~49	3	3				
50~59	1,421	1,401	17	3		
60~69	2,937	2,796	129	11	1	
70~79	3,814	3,557	240	12	4	1
80~	1,223	1,091	109	21	2	
合計	9,398	8,848	495	47	7	1

図 1 年齢階層別受診状況



## 〈精検受診状況〉

要精検者 550人のうち精検受診者は345人(62.7%)であった。精検受診者の主な発見疾患は、前立腺がん発見数 30人(0.32%)のうち早期がん23人、進行がん4人、進行度不明が3人で、前立腺肥大症236人(2.51%)などであった(表3)(表4)(図2)。

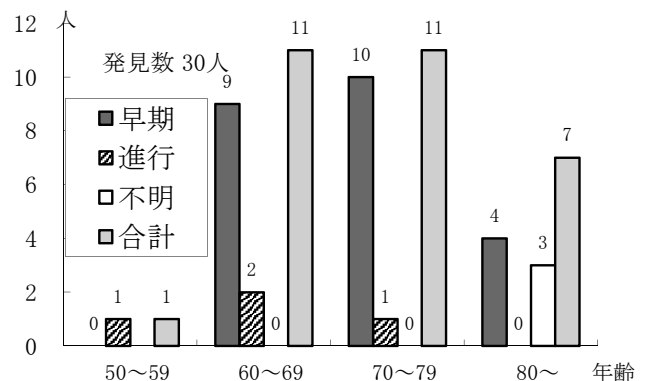
表 3 主な発見疾患

	受診者数	要精検者数	精検受診者数 (62.7%)	精密検査結果					
				前立腺がん			前立腺肥大	その他の疾患	異常なし
				早期	進行	不明			
市町村	9,398	550	345 (62.7%)	23	4	3	236	18	61

表4 発見がん(年齢階層別・早期進行別)

	早期	進行	不明	合計
50~59		1		1
60~69	9	2		11
70~79	10	1		11
80~	4		3	7
合計	23	4	3	30

図2 発見がん(早期進行別・年齢階層別)



市町村別実施状況

区分 市町村別	受診者数	要精検者数	要精検率 (%)	精検受診者数	精検受診率 (%)
青森市	32	0		0	
平内町	408	30	7.4	17	56.7
今別町	134	9	6.7	7	77.8
蓬田村	154	13	8.4	7	53.8
外ヶ浜町	333	12	3.6	9	75.0
弘前市	8	0	0.0	0	
黒石市	1,486	69	4.6	47	68.1
平川市	1,287	96	7.5	75	78.1
板柳町	641	44	6.9	31	70.5
五戸町	43	6	14.0	2	33.3
三戸町	187	17	9.1	12	70.6
南部町	217	15	6.9	10	66.7
つがる市	2,109	91	4.3	52	57.1
中泊町	382	17	4.5	11	64.7
十和田市	212	16	7.5	8	50.0
三沢市	752	52	6.9	26	50.0
横浜町	165	9	5.5	6	66.7
六ヶ所村	396	19	4.8	13	68.4
東通村	452	35	7.7	12	34.3
合計	9,398	550	5.9	345	62.7

精 密 検 査 結 果							
前 立 腺 がん					前立腺肥大	その他の疾患	異常なし
早期	進行	不明	計	がん発見率(%)			
1			1	0.25	10	3	3
1			1	0.75	4		2
			0	0.00	4		3
1	1		2	0.60	4		3
			0	0.00			
3	1	1	5	0.34	32	3	7
7			7	0.54	60	1	7
1			1	0.16	21	5	4
1			1	2.33			1
1			1	0.53	7	1	3
		1	1	0.46	5	1	3
3	2		5	0.24	37		10
			0	0.00	9		2
			0	0.00	6	1	1
1			1	0.13	21		4
			0	0.00	5		1
1		1	2	0.51	4	3	4
2			2	0.44	7		3
23	4	3	30	0.32	236	18	61

年齢階層別実施状況

年齢別 市町村別	受診者数	～29	30～34	35～39	40～44	45～49	50～54
青森市	32						32
平内町	408						21
今別町	134						3
蓬田村	154						9
外ヶ浜町	333					2	29
弘前市	8						2
黒石市	1,486						83
平川市	1,287					1	64
板柳町	641						50
五戸町	43						1
三戸町	187						8
南部町	217						6
つがる市	2,109						170
中泊町	382						18
十和田市	212						1
三沢市	752						43
横浜町	165						12
六ヶ所村	396						44
東通村	452						32
合計	9,398					3	628

55～59	60～64	65～69	70～74	75～79	80～	要精検者数
32	46	70	121	69	49	30
4	13	23	43	25	23	9
8	14	29	42	26	26	13
29	37	52	82	59	43	12
	2		4			
126	206	270	376	224	201	69
106	172	282	339	203	120	96
60	74	123	149	108	77	44
1	1	3	3	11	23	6
14	31	30	45	32	27	17
5	21	34	51	51	49	15
221	295	401	479	317	226	91
46	52	85	75	67	39	17
5	13	40	68	46	39	16
48	58	141	201	128	133	52
14	15	20	36	33	35	9
46	58	83	75	52	38	19
28	58	85	116	58	75	35
793	1,166	1,771	2,305	1,509	1,223	550

精密検査受診成績（年齢階層別）

区分 年齢別	受診者数	要精検者数	要精検率 (%)	精検受診者数	精検受診率 (%)	精密検査結果							
						前立腺がん計			前立腺肥大	疾その他患の	異常なし		
						早期	進行	不明					
～ 29													
30 ～ 34													
35 ～ 39													
40 ～ 44													
45 ～ 49	3												
50 ～ 54	628	5	0.8	4	80.0					3			1
55 ～ 59	793	15	1.9	6	40.0		1		1	4			1
60 ～ 64	1,166	44	3.8	22	50.0	1	1		2	16	2		2
65 ～ 69	1,771	97	5.5	58	59.8	8	1		9	40	2		7
70 ～ 74	2,305	137	5.9	84	61.3	5			5	55	3		21
75 ～ 79	1,509	120	8.0	83	69.2	5	1		6	61	4		12
80 ～	1,223	132	10.8	88	66.7	4		3	7	57	7		17
合計	9,398	550	5.9	345	62.7	23	4	3	30	236	18		61

年度別検診推移(市町村別)

	H30		R1		R2		R3		R4		平成15年度からの累計	
	受診者数	前立腺がん	受診者数	前立腺がん	受診者数	前立腺がん	受診者数	前立腺がん	受診者数	前立腺がん	受診者数	前立腺がん
青森市	37		33		26		34		32		1,157	13
平内町	368	2	390	6	379	1	421	6	408	1	5,663	45
今別町	132		127	1	125	1	126	1	134	1	2,362	17
蓬田村	159	1	152	1	157	1	152	6	154		2,084	19
外ヶ浜町	375	1	374	2	307	5	308	5	333	2	5,112	53
弘前市	145		190						8		5,505	26
西目屋村											1,439	7
板柳町	623	3	637		570	5	610	3	641	1	10,919	43
黒石市	1,458	4	1,519	10	1,411	4	1,465	8	1,486	5	22,040	154
平川市	1,475	5	1,466	9	973	2	1,254	3	1,287	7	20,517	123
藤崎町	49		51								635	5
大鱒町											2,078	16
田舎館村	465	4	453	2	409	1	410	1			7,399	47
八戸市												
おいらせ町											5,163	27
三戸町	170		163	2	156	1	157	4	187	1	2,579	25
五戸町	36		30		36		42		43	1	376	3
田子町											2,585	22
南部町	311	3	295	3	284	1	228	2	217	1	5,888	40
階上町												
新郷村											85	2
五所川原市											17,566	112
つがる市	2,144	8	2,111	7	1,990	7	2,090	11	2,109	5	37,239	149
鱒ヶ沢町											1,923	12
深浦町											5,421	37
鶴田町											11,492	56
中泊町	489	4	564	4	457	4	511	3	382		7,583	47
十和田市	1,047	3	776	3	289	1	255	2	212		15,935	79
三沢市	775	5	751	1	636	2	663	5	752	1	13,052	73
野辺地町	60	1	73	2	61	1	47				1,176	13
七戸町											7,864	45
六戸町	268	4	291	2	256		181	1			4,275	29
横浜町	162		153	1	128		157	1	165		3,084	21
東北町	731	4									9,566	76
六ヶ所村	363	2	361	3	355	2	364		396	2	6,231	33
むつ市											11,840	107
大間町	218	2	216								2,021	19
東通村	490	4	469	4	444	6	444	1	452	2	8,643	59
風間浦村	128		127								1,739	12
佐井村	22	1									1,986	17
市町村計	12,700	61	11,772	63	9,449	45	9,919	63	9,398	30	272,222	1,683