

(5) 乳がん検診

乳がん検診概要

市町村別実施状況（年齢階層別）

精密検査受診成績（市町村別）

精密検査受診成績（年齢階層別）

年度別検診推移（市町村別）

乳がん検診概要

県内 40 市町村のうち、受託36市町村(前年同数)の一般住民17,421人を実施した。

前年度に比べ1,443人(7.6%)の減となった。受診者の6.0%にあたる1,046人が要精検となり、前年度比で1.0ポイント増となった。なお、年間の実施日数は343日で、一日当たり51人を実施した。受診者のうち乳房画像診断のみの者は17,421人(100%)であった。(表1)。

表 1 受診者数及び要精検者数・経過観察者数

	実施主体	乳がん検診		検査方法			実施日数	一日当たり実施数
		受診者数	要精検者数 (%)	視触診のみ	画像診のみ	視触診+画像		
出張検診	市町村	15,206	862 (5.7)		15,206		279	55
施設	市町村	2,215	184 (8.3)		2,215		64	35
合計		17,421	1,046 (6.0)		17,421		343	51
前年度		18,864	947 (5.0)		18,864		356	53

<精検受診状況>

乳がん検診での要精検者1046人のうち精検受診者は986人(94.3%)で(図1)、前年と比べて2.4ポイントの減となった。精検受診者の主な発見疾患は、乳がん発見数81人(8.2%)のうち、早期がん44人(1.5%)、進行がん27人(2.7%)、不明10人(1.0%)、乳腺腫瘍44人(4.5%)、乳腺症148人(15.0%)などであった。(表2)(図2)

また、マンモグラフィの受診者は17,421人(100%)で、要精検者は1,046人、そのうち精検受診者は986人、がん発見数は81人であった。

図 1 乳がん検診精検受診状況

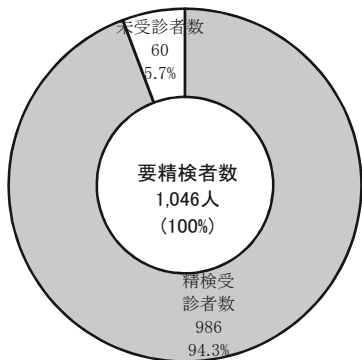
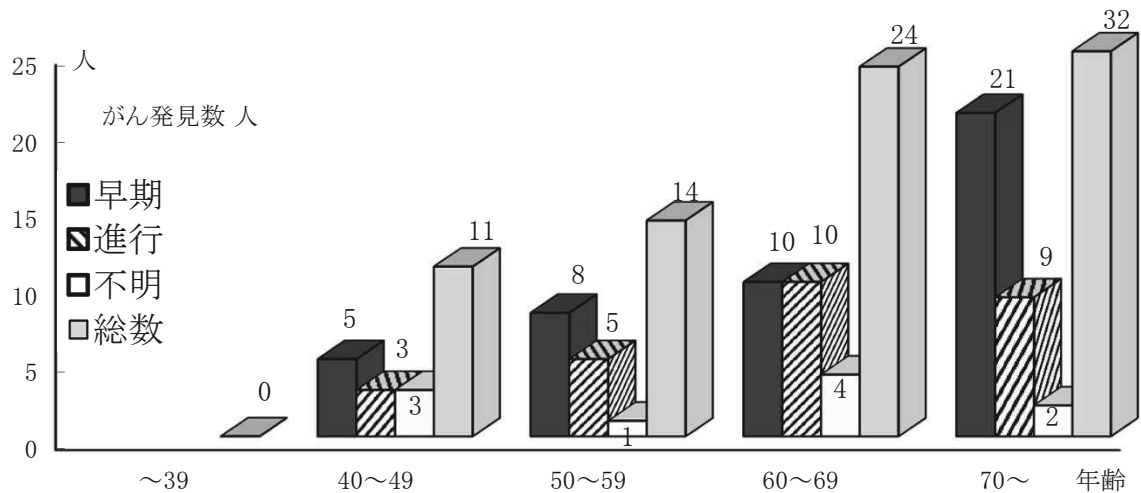


表 2 主な発見疾患

	受診者数	要精検者数	精検受診者数 (%)	精密検査結果								
				乳がん			乳がん疑	乳腺腫瘍	乳腺症	線維腺腫	その他	異常なし
				早期	進行	不明						
市町村	17,421	1,046	986 (94.3)	44	27	10	29	148	44	269	415	

図 2 発見乳がん(早期進行別・年齢別)



市町村別実施状況（年齢階層別）

区分 市町村	受診者数	年 齢 階 層 別										要精 検者 数
		～29	30～34	35～39	40～44	45～49	50～54	55～59	60～64	65～69	70～	
青森市	2,546				347	218	245	177	409	333	817	198
平内町	261				34	20	32	25	48	29	73	18
今別町	121				2	3	4	8	15	30	59	10
蓬田村	77				1	1	6	7	12	17	33	3
外ヶ浜町	170				7	10	14	17	22	30	70	8
弘前市	2,032				198	158	213	157	311	254	741	119
黒石市	752				61	47	78	57	139	93	277	48
平川市	357				38	22	25	34	58	88	92	17
西目屋村	20				1	2		2	3	3	9	1
藤崎町	178				13	9	12	9	33	22	80	12
大鱈町	208				16	8	14	15	32	27	96	11
田舎館村	227				27	20	27	22	40	28	63	7
板柳町	383				30	20	47	29	72	55	130	27
八戸市												
おいらせ町	270				25	15	20	26	35	28	121	21
三戸町	238				19	18	23	25	30	31	92	14
五戸町												
田子町	127				4	8	11	5	22	17	60	5
南部町	206				8	7	9	10	22	25	125	14
階上町												
新郷村												
五所川原市	1,298				88	101	82	120	142	204	561	76
つがる市	1,329				100	88	98	122	193	192	536	80
鱒ヶ沢町	278				24	23	27	27	42	56	79	16
深浦町	298				20	14	29	24	55	37	119	16
鶴田町	553				62	44	62	60	85	60	180	32
中泊町	367				20	27	21	38	48	61	152	20
十和田市	1,083				104	66	72	79	117	171	474	56
三沢市	563				94	47	44	37	65	48	228	28
野辺地町	163				13	6	8	18	27	27	64	8
七戸町	213				16	26	25	21	23	25	77	12
六戸町	300				40	33	26	21	38	25	117	19
横浜町	119				10	11	14	6	17	14	47	13
東北町	422				27	39	47	37	59	58	155	24
六ヶ所村	706				58	80	65	71	91	90	251	27
むつ市	1,009				89	111	113	89	128	157	322	60
大間町	132				10	8	8	16	11	37	42	6
東通村	285				23	21	29	24	43	46	99	17
風間浦村	65				4	7	5	6	12	13	18	
佐井村	65				6	3	3	6	15	12	20	3
合計	17,421				1,639	1,341	1,558	1,447	2,514	2,443	6,479	1,046

精密検査受診成績（市町村別）(全て画像診断のみ)

区分 市町村	受診者数	要精検者数	要精検率 (%)	精検受診者数	精検受診率 (%)	精 密 検 査 結 果											
						乳 がん 計			乳がん疑	乳腺腫瘍	乳腺症	慢性乳腺症	線維腺腫	乳腺炎	その他	異常なし	
						早期	進行	不明									
青森市	2,546	198	7.8	187	94.4	9	4	1	14		5	18		12		51	87
平内町	261	18	6.9	18	100.0							1				7	10
今別町	121	10	8.3	10	100.0			1	1		1	1				1	6
蓬田村	77	3	3.9	3	100.0		1		1							2	
外ヶ浜町	170	8	4.7	8	100.0	1			1					1		3	3
弘前市	2,032	119	5.9	113	95.0	4	2	5	11			47		2		23	30
黒石市	752	48	6.4	46	95.8	2	2		4			14		4		12	12
平川市	357	17	4.8	17	100.0	1			1		1	6				7	2
西目屋村	20	1	5.0	1	100.0												1
藤崎町	178	12	6.7	12	100.0			1	1		1	4				2	4
大鰐町	208	11	5.3	10	90.9			1	1			5		1		2	1
田舎館村	227	7	3.1	6	85.7							1				1	4
板柳町	383	27	7.0	27	100.0	2	2		4		1	8		1		8	5
八戸市																	
おいらせ町	270	21	7.8	18	85.7	2	1		3		1	1				3	10
三戸町	238	14	5.9	13	92.9											5	8
五戸町																	
田子町	127	5	3.9	5	100.0		1		1								4
南部町	206	14	6.8	14	100.0						1					3	10
階上町																	
新郷村																	
五所川原市	1,298	76	5.9	71	93.4	4	5		9		5	4		3		17	33
つがる市	1,329	80	6.0	75	93.8	5			5			9		2		14	45
鱒ヶ沢町	278	16	5.8	15	93.8	1			1		1	1		3		2	7
深浦町	298	16	5.4	15	93.8	2	1		3			2		1		3	6
鶴田町	553	32	5.8	30	93.8	1	1		2		2	7		1		6	12
中泊町	367	20	5.4	20	100.0	1	2		3			2		2		4	9
十和田市	1,083	56	5.2	55	98.2	1			1		2			3		26	23
三沢市	563	28	5.0	24	85.7	2			2		1	1		1		7	12
野辺地町	163	8	4.9	8	100.0	1	1		2							2	4
七戸町	213	12	5.6	12	100.0		1		1			1		1		3	6
六戸町	300	19	6.3	17	89.5						1	4		1	3	8	
横浜町	119	13	10.9	12	92.3							1				4	7
東北町	422	24	5.7	23	95.8	2	2		4		1	3		1		8	6
六ヶ所村	706	27	3.8	27	100.0	1	1		2			3				8	14
むつ市	1,009	60	5.9	52	86.7	1		1	2		4	2		2		19	23
大間町	132	6	4.5	5	83.3						1					2	2
東通村	285	17	6.0	14	82.4							2		1		2	9
風間浦村	65																
佐井村	65	3	4.6	3	100.0	1			1					1		1	
合計	17,421	1,046	6.0	986	94.3	44	27	10	81		29	148		44	3	266	415

精密検査受診成績（年齢階層別）

区分 年齢別	受診者数	正常	要精検者数	要精検率 (%)	精検受診者数	精密検査結果											がん発見率 (%)		
						乳がん計			乳がん疑	乳腺腫瘍	乳腺症	慢性乳腺症	線維腺腫	乳腺炎	その他	異常なし			
						早期	進行	不明											
～ 29																			
30 ～ 34																			
35 ～ 39																			
40 ～ 44	1,639	1,504	135	8.2	124		1		1		6	21		14			38	44	0.06
45 ～ 49	1,341	1,222	119	8.9	108	5	2	3	10		4	23		4			26	41	0.75
50 ～ 54	1,558	1,428	130	8.3	125	6	3	1	10		2	29		10			35	39	0.64
55 ～ 59	1,447	1,334	113	7.8	105	2	2		4		4	15		4			33	45	0.28
60 ～ 64	2,514	2,398	116	4.6	111	6	1	3	10		3	15		4			28	51	0.40
65 ～ 69	2,443	2,311	132	5.4	124	4	9	1	14		3	18		2			35	52	0.57
70 ～	6,479	6,178	301	4.6	289	21	9	2	32		7	27		6			66	151	0.49
計	17,421	16,375	1,046	6.0	986	44	27	10	81		29	148		44			261	423	0.46

年度別検診推移(市町村別)

市町村別	30		R1		R2		R3		R4		平成2年度からの累計	
	受診者数	乳がん	受診者数	乳がん	受診者数	乳がん	受診者数	乳がん	受診者数	乳がん	受診者数	乳がん
青森市	2,587	12	2,554	12	2,209	8	2,351	7	2,546	14	72,422	229
平内町	228	3	219	3	236	1	274	1	261		12,650	25
今別町	129	1	131	1	99		97		121	1	7,874	13
蓬田村	79	1	70	1	83		76		77	1	4,944	10
外ヶ浜町	286	1	334	1	152		275	2	170	1	13,172	24
弘前市	2,165	9	2,200	9	1,681	8	2,090	6	2,032	11	93,020	189
黒石市	962	5	925	5	856	7	780	3	752	4	35,486	59
平川市	474	2	488	2	210		549	2	357	1	39,121	41
西目屋村	51		69				84	1	20		3,568	6
藤崎町	331		276		196		213	2	178	1	11,216	18
大鰐町	208		236		194		220	1	208	1	15,730	19
田舎館村	301	1	280	1	204		278	3	227		14,213	11
板柳町	452	1	470	1	391		425	1	383	4	13,195	29
八戸市											10,954	5
おいらせ町	411	1	412	1	261	3	320		270	3	27,559	45
三戸町	265		240		253	2	256	1	238		16,223	16
五戸町												
田子町	151		154		131		148		127	1	10,215	10
南部町	245		232		225	1	175		206		17,999	17
階上町											14,372	7
新郷村											96	1
五所川原市	1,405	7	1,527	7	1,257	4	1,480	3	1,298	9	58,842	105
つがる市	1,459	4	1,362	4	1,244	1	1,296	7	1,329	5	59,421	71
鱒ヶ沢町	354	2	316	2	233	1	288	1	278	1	8,565	13
深浦町	348		355		293	2	335	1	298	3	23,873	27
鶴田町	591	1	591	1	529	2	535		553	2	20,147	35
中泊町	353		392		297	3	359		367	3	14,421	25
十和田市	939	3	961	3	1,002	2	1,076	5	1,083	1	17,569	24
三沢市	659	2	545	2	569		530	1	563	2	12,897	41
野辺地町	347		329		244	2	176		163	2	15,158	29
七戸町	743	2	767	2	176	1	610	1	213	1	19,568	24
六戸町	383	2	449	2	380	2	349	3	300		7,152	25
横浜町	134		118		115		115		119		9,029	15
東北町	488		483		535	1	510	1	422	4	21,784	31
六ヶ所村	673	2	736	2	638		687	1	706	2	20,279	28
むつ市	1,539	7	1,535	7	1,129	4	1,295	2	1,009	2	59,784	99
大間町	175		167		91		162		132		5,355	7
東通村	302	1	312	1	271		306	2	285		15,490	5
風間浦村	70		60		54	1	47		65		3,164	3
佐井村	80		103		57		97		65	1	6,353	9
市町村計	20,367	70	20,398	70	16,495	56	18,864	58	17,421	81	832,880	1,390