

2. 職域健診(事業所)

- (1) 全国健康保険協会管掌健康保険生活習慣病予防健診
その他保険者の特定健康診査
- (2) 定期健康診断
- (3) がん検診
胃がん検診概要
子宮がん検診概要
肺がん検診概要
乳がん検診概要
大腸がん検診概要
前立腺がん検診概要
- (4) 結核検診
- (5) 骨密度(骨粗鬆症)検診
- (6) 腹部超音波健診

全国健康保険協会管掌健康保険生活習慣病予防健診および日帰り人間ドック概要

全国健康保険協会管掌健康保険生活習慣病予防健診の一般健診と日帰り人間ドックを合わせて16,900人実施した。前年度に比べて、494人の増加となった。
また、年間の実施日数は569日で、一日当たり30.0人を実施した(表1)。

循環器受診者総数16,900人を男女別で見ると、男性11,080人(65.6%)、女性5,820人(34.4%)で、男性が女性の約2倍で毎年この傾向がみられる(図1)。

年齢階層別では、40代5,815人(34.4%)、50代5,166人(30.6%)、60代以上3,361人(19.9%)、30代以下2,558人(15.1%)の順となっている(図2)。

健診結果の指導区分は、異常なし538人(3.2%)、要医療5,202人(30.8%)、医療継続5,187人(30.7%)、要指導5,973人(35.3%)となった(図3)。これを年代別にみた場合、40歳以上の年代で96.8%の受診者になんらかの異常がみられるか、または、治療中である。(図4)

表1 受診者数

総合健診センター	一般健診	日帰り人間ドック	婦人科のみ	実施日数	一日当たり実施数
出張健診	1,032			39	26.5
施設	2,831			209	13.5
合計	3,863	0	0	248	15.6
前年度	3,670	0	0	273	13.4
附属あおもり健康管理センター					
出張健診	3,263	1	0	123	26.5
施設	9,131	642	182	198	50.3
合計	12,394	643	182	321	41.2
前年度	12,095	641	151	316	40.8
合計					
出張健診	4,295	1		162	26.5
施設	11,962	642	182	407	31.4
合計	16,257	643	182	569	30.0
前年度	15,765	641	151	589	28.1

図1 受診者数(男女別)



図2 年齢階層別受診状況

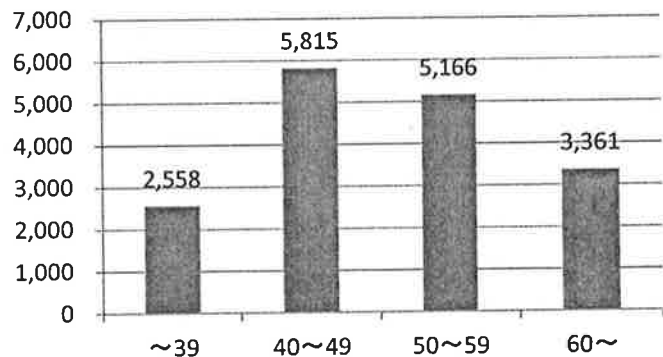


図3 指導区分別

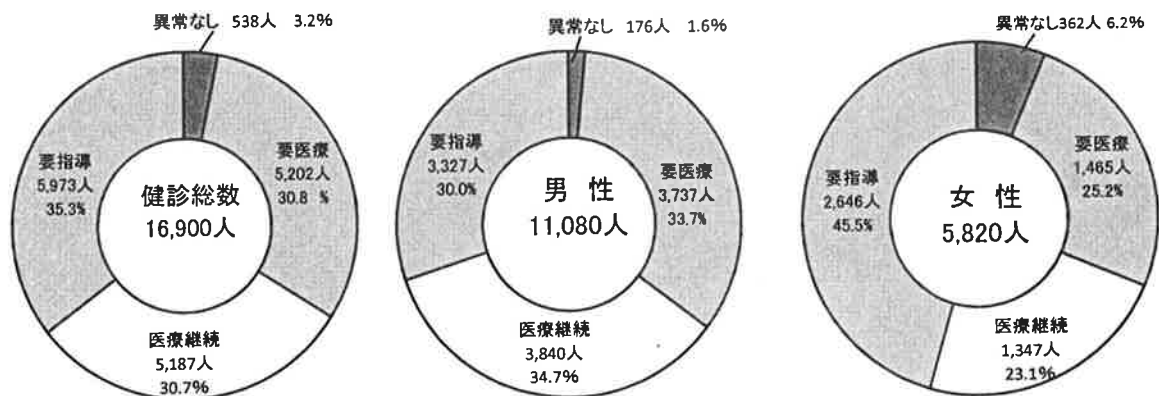
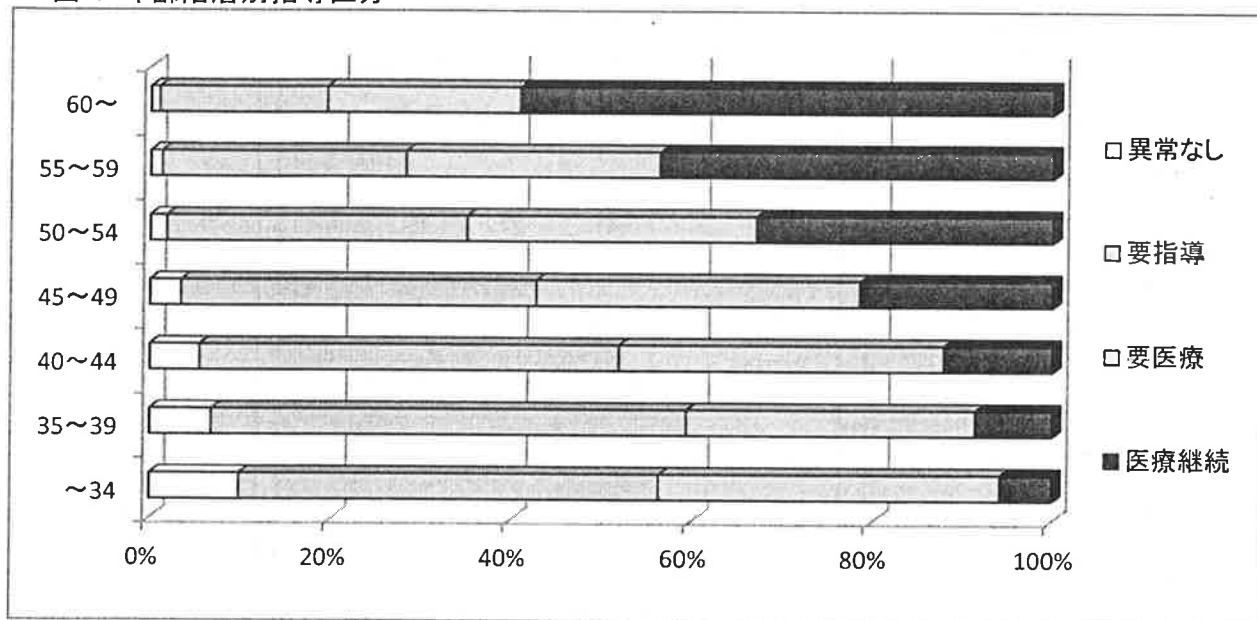


図4 年齢階層別指導区分



〈オプション検査〉

一般健診のうち、オプション検査受診数は付加健診495人、日帰り人間ドック検査項目追加893人、腹部超音波検査1,353人、眼底検査978人であった。

表2 オプション検査

検査名	付加健診	ドック項目追加	腹部超音波検査	眼底検査
受診者数	495	893	1,353	978
割合 (%)	4.0%	7.2%	10.9%	7.9%

一般健診 (身長・体重、視力、聴力、血圧、尿、聴打診、心電図、貧血、肝機能、血中脂質、血糖、ALP、クレアチニン、尿酸、胸部X線検査〈直接〉、胃部X線検査〈DR〉、免疫便潜血2日法、子宮頸がん検診、乳がん検診)

付加健診 (一般健診に尿沈渣、血小板数、末梢血液像、総蛋白、アルブミン、総ビリルビン、アミラーゼ、LDH、眼底検査、肺機能検査、腹部超音波検査)

ドック (一般健診に眼底、眼圧、白血球像、血清アミラーゼ、尿アミラーゼ、HBs抗原・抗体、HCV抗体、総蛋白、PSA(男性)、CRP、RPR、TPHA、HbA1c、血小板数、TIBC、Fe、FRTN、BUN、Na、Cl、K、血清アルブミン、総ビリルビン、直接ビリルビン、LDH、ZTT、尿沈渣、肺機能検査、腹部超音波検査)

年齢階層別実施状況

判定別 性別 年齢別	総合健診センター			附属あおもり健康管理センター						合計		
	一般健診			一般健診			日帰り人間ドック					
	男	女	計	男	女	計	男	女	計	男	女	計
～ 34	1	0	1	101	51	152	22	7	29	124	58	182
35 ～ 39	365	199	564	1,170	597	1,767	28	17	45	1,563	813	2,376
40 ～ 44	433	245	678	1,399	872	2,271	64	26	90	1,896	1,143	3,039
45 ～ 49	386	278	664	1,261	775	2,036	54	22	76	1,701	1,075	2,776
50 ～ 54	349	264	613	1,201	719	1,920	55	24	79	1,605	1,007	2,612
55 ～ 59	358	209	567	1,230	653	1,883	79	25	104	1,667	887	2,554
60 ～	581	195	776	1,807	558	2,365	136	84	220	2,524	837	3,361
合計	2,473	1,390	3,863	8,169	4,225	12,394	438	205	643	11,080	5,820	16,900

総合判定成績(年齢階層別)
一般健診 総合健診センター

判定別 性別 年齢別	要医療			医療継続			要指導			異常なし		
	男	女	計	男	女	計	男	女	計	男	女	計
～ 34	0	0	0	0	0	0	1	0	1	0	0	0
35 ～ 39	140	37	177	38	9	47	178	124	302	9	29	38
40 ～ 44	184	63	247	60	21	81	180	141	321	9	20	29
45 ～ 49	153	74	227	88	53	141	137	136	273	8	15	23
50 ～ 54	128	81	209	128	76	204	93	99	192	0	8	8
55 ～ 59	108	63	171	165	67	232	82	74	156	3	5	8
60 ～	126	35	161	353	88	441	97	69	166	5	3	8
合計	839	353	1,192	832	314	1,146	768	643	1,411	34	80	114

一般健診 附属あおもり健康管理センター

判定別 性別 年齢別	要医療			医療継続			要指導			異常なし		
	男	女	計	男	女	計	男	女	計	男	女	計
～ 34	43	15	58	6	3	9	49	21	70	3	12	15
35 ～ 39	466	106	572	121	34	155	548	371	919	35	86	121
40 ～ 44	599	216	815	185	94	279	578	466	1,044	37	96	133
45 ～ 49	512	228	740	315	126	441	408	378	786	26	43	69
50 ～ 54	406	194	600	434	199	633	346	304	650	15	22	37
55 ～ 59	355	162	517	614	225	839	251	254	505	10	12	22
60 ～	372	139	511	1,140	279	1,419	282	132	414	13	8	21
合計	2,753	1,060	3,813	2,815	960	3,775	2,462	1,926	4,388	139	279	418

一日ドック 附属あおもり健康管理センター

判定別 性別 年齢別	要医療			医療継続			要指導			異常なし		
	男	女	計	男	女	計	男	女	計	男	女	計
～ 34	6	1	7	4	0	4	12	6	18	0	0	0
35 ～ 39	12	5	17	4	0	4	11	11	22	1	1	2
40 ～ 44	29	6	35	9	2	11	25	16	41	1	2	3
45 ～ 49	26	8	34	15	3	18	13	11	24	0	0	0
50 ～ 54	21	6	27	21	9	30	12	9	21	1	0	1
55 ～ 59	25	4	29	41	9	50	13	12	25	0	0	0
60 ～	26	22	48	99	50	149	11	12	23	0	0	0
合計	145	52	197	193	73	266	97	77	174	3	3	6

合計

判定別 性別 年齢別	要医療			医療継続			要指導			異常なし		
	男	女	計	男	女	計	男	女	計	男	女	計
～ 34	49	16	65	10	3	13	62	27	89	3	12	15
35 ～ 39	618	148	766	163	43	206	737	506	1,243	45	116	161
40 ～ 44	812	285	1,097	254	117	371	783	623	1,406	47	118	165
45 ～ 49	691	310	1,001	418	182	600	558	525	1,083	34	58	92
50 ～ 54	555	281	836	583	284	867	451	412	863	16	30	46
55 ～ 59	488	229	717	820	301	1,121	346	340	686	13	17	30
60 ～	524	196	720	1,592	417	2,009	390	213	603	18	11	29
合計	3,737	1,465	5,202	3,840	1,347	5,187	3,327	2,646	5,973	176	362	538

特定健康診査概要

労働者本人及びその被保険者に特定健康診査を実施した。実施保険者ごとに、国保75人、共済819人、協会健保3,497人、健保399人、その他35人の合計4,825人を実施した(表1)。

受診者総数4,825人を男女別で見ると、男性453人(9.4%)、女性4,372人(90.6%)である(図1)。

年齢階層別では、60代以上2,750人(57.0%)、50代1,197人(24.8%)、40代870人(18.0%)、30代以下8人(0.1%)の順となっている(図2)。

健診結果の指導区分は、異常なし228人(4.7%)、要医療1,128人(23.4%)、医療継続1,827人(47.9%)、要指導1,642人(34.0%)となった(図3)。

総合健診センター

表1 受診者数

	国保	共済	協会健保	健保	その他	合計
出張健診	49	575	2,630	206	2	3,462
施設	25	205	545	164	14	953
合計	74	780	3,175	370	16	4,415
前年度	132	868	3,114	417	20	4,551

附属あおもり健康管理センター

出張健診	0	0	158	0	0	158
施設	1	39	164	29	19	252
合計	1	39	322	29	19	410
前年度	1	32	345	22	20	420

合計

出張健診	49	575	2,788	206	2	3,620
施設	26	244	709	193	33	1,205
合計	75	819	3,497	399	35	4,825
前年度	133	900	3,459	439	40	4,971

図1 受診者数(男女別)

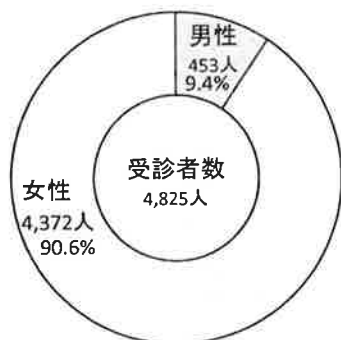


図2 年齢階層別受診状況

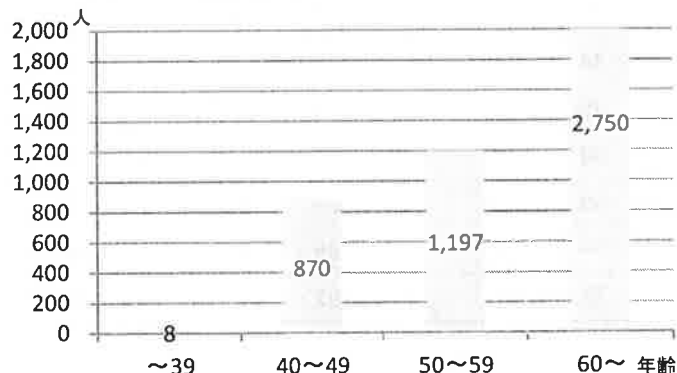


図3 指導区分別

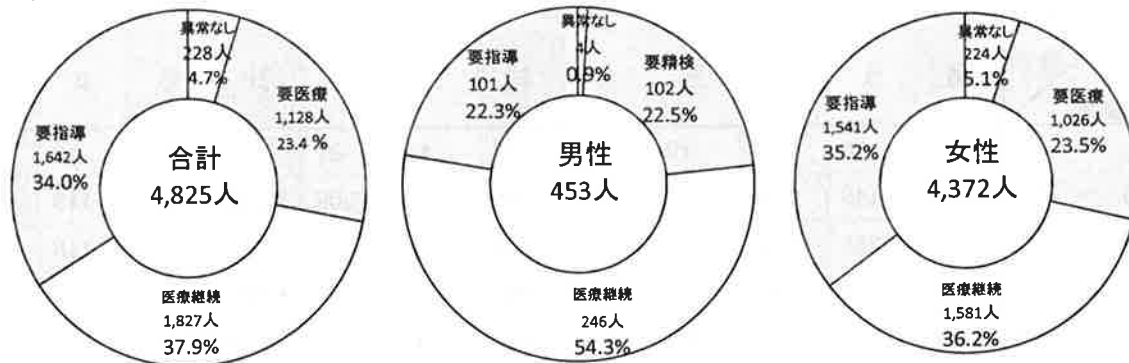


表2 総合判定成績(年齢階層別)

年齢別	判定別		要医療			医療継続			要指導			異常なし		
	性別		男	女	計	男	女	計	男	女	計	男	女	計
~39			0	1	1	0	0	0	2	5	7	0	0	0
40~49			6	201	207	2	68	70	6	459	465	2	126	128
50~59			8	300	308	17	313	330	15	480	495	1	63	64
60~			88	524	612	227	1,200	1,427	78	597	675	1	35	36
合計			102	1,026	1,128	246	1,581	1,827	101	1,541	1,642	4	224	228