

(7) 前立腺がん検診

前立腺がん検診概要

市町村別実施状況

年齢階層別実施状況

精密検査受診成績(年齢階層別)

年度別検診推移 (市町村別)

前立腺がん検診概要

県内40市町村のうち、受託35市町村（前年より1減）の一般住民19,585人を実施し、前年度より635人（3.2%）の減だった。

また、受診者の4.8%にあたる945人が要精検となった。なお、年間の実施日数は586日で、一日当たり33.4人を実施した（表1）（表2）。

実施にあたっては原則として50歳以上を検診の対象者とした。

年齢階層別では、60代7,996人（40.8%）、70代6,132人（31.3%）、50代3,199人（16.3%）、80代以上2,138人（10.9%）、40代119人（0.6%）、30代1人（0%）、20代0人（0%）となっている（図1）。

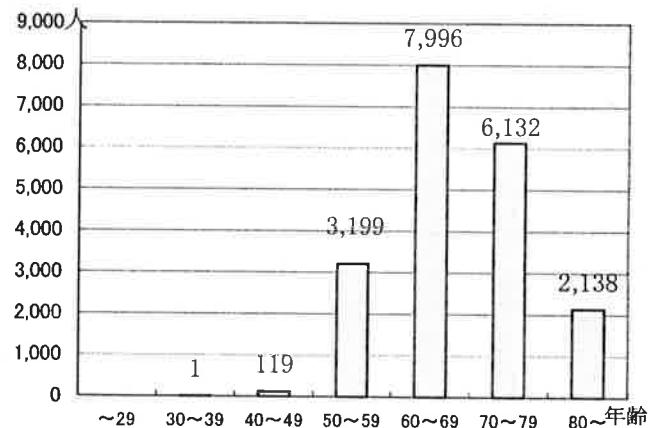
表1 受診者数及び要精検者数

	出張検診		施設		合計		実施日数	一日あたり 実施数
	受診者数	要精検者数 (%)	受診者数	要精検者数 (%)	受診者数	要精検者数 (%)		
市町村	19,551	944 (4.8)	34	1 (2.9)	19,585	945 (4.8)	586	33.4
前年度	20,179	1,046 (5.2)	41		20,220	1,046 (5.2)	601	33.6

表2 年齢階層別要精検者数

区分 年齢別	受診者数	要精検				
		4.0未満	4.0~10.0	10.1~20.0	20.1~50.0	50.1以上
～29						
30～39	1	1				
40～49	119	119				
50～59	3,199	3,157	40	2		
60～69	7,996	7,688	282	17	7	2
70～79	6,132	5,756	338	29	7	2
80～	2,138	1,919	184	22	10	3
合計	19,585	18,640	844	70	24	7

図1 年齢階層別受診状況



〈精検受診状況〉

要精検者945人のうち精検受診者は603人（63.8%）であった。精検受診者の主な発見疾患は、前立腺がん発見数79人（4%）のうち早期がん57人、進行がん10人、進行度不明が12人で、前立腺肥大症254人（1.2%）などであった（表3）（表4）（図2）。

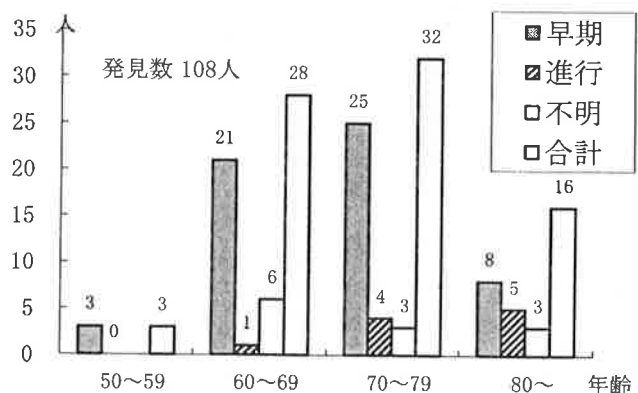
表3 主な発見疾患

	受診者数	要精検者数	精検受診者数 (63.8)	精密検査結果					
				前立腺がん			前立腺肥大	その他の疾患	異常なし
				早期	進行	不明			
市町村	19,585	945	603 (63.8)	79	254	134	136		
				57	10	12			

表4 発見がん（年齢階層別・早期進行別）

	早期	進行	不明	合計
50～59	3			3
60～69	21	1	6	28
70～79	25	4	3	32
80～	8	5	3	16
合計	57	10	12	79

図2 発見がん（早期進行別・年齢階層別）



市町村別実施状況

区分	受診者数	要精検者数	要精検率 (%)	精検受診者数	精検受診率 (%)
市町村別					
青森市	37	1	2.7	1	100.0
平内町	374	29	7.8	19	65.5
今別町	136	6	4.4	5	83.3
蓬田村	145	9	6.2	7	77.8
外ヶ浜町	365	15	4.1	14	93.3
弘前市	373	17	4.6	11	64.7
黒石市	1,469	53	3.6	30	56.6
平川市	1,425	50	3.5	38	76.0
西目屋村	117	9	7.7	6	66.7
藤崎町	55	2	3.6	2	100.0
田舎館村	481	29	6.0	26	89.7
板柳町	709	33	4.7	26	78.8
おいらせ町	423	19	4.5	10	52.6
五戸町	89	10	11.2	4	40.0
三戸町	150	9	6.0	7	77.8
田子町	303	16	5.3	6	37.5
南部町	328	18	5.5	10	55.6
五所川原市	2,085	105	5.0	51	48.6
つがる市	2,156	87	4.0	61	70.1
鱒ヶ沢町	468	19	4.1	15	78.9
鶴田町	871	34	3.9	26	76.5
中泊町	491	16	3.3	16	100.0
十和田市	1,139	55	4.8	19	34.5
三沢市	797	48	6.0	17	35.4
野辺地町	64	3	4.7	2	66.7
七戸町	669	22	3.3	15	68.2
六戸町	297	27	9.1	15	55.6
横浜町	157	8	5.1	5	62.5
東北町	763	33	4.3	14	42.4
六ヶ所村	330	16	4.8	13	81.3
むつ市	1,358	84	6.2	64	76.2
大間町	196	8	4.1	7	87.5
東通村	486	35	7.2	30	85.7
風間浦村	127	12	9.4	5	41.7
佐井村	152	8	5.3	6	75.0
合計	19,585	945	4.8	603	63.8

精 密 検 査 結 果

前立腺がん					前立腺肥大	その他の疾患	異常なし
早期	進行	不明	計	がん発見率(%)			
			0	0.00	1		
		4	4	1.07	6	4	5
1	1		2	1.47		1	2
1			1	0.69	3	2	1
1			1	0.27	8	2	3
			0	0.00	6	3	2
4			4	0.27	9	11	6
2	1		3	0.21	25	5	5
			0	0.00	5		1
			0	0.00	2		
	1		1	0.21	16	7	2
2	1		3	0.42	13	9	1
1			1	0.24	6	2	1
1			1	1.12	1	1	1
2			2	1.33	3	1	1
			0	0.00	2	1	3
			0	0.00	6	1	3
7	1		8	0.38	30	7	6
4		2	6	0.28	30	11	14
3	1		4	0.85	4	4	3
4	1		5	0.57	10	8	3
2		1	3	0.61	5	2	6
1			1	0.09	10	7	1
2		2	4	0.50	11		2
1			1	1.56		1	
1			1	0.15		9	5
2	1		3	1.01	3	4	5
			0	0.00	1	2	2
2		1	3	0.39	4	3	4
		1	1	0.30	2	6	4
7			7	0.52	21	14	22
2	1		3	1.53	1	1	2
3	1		4	0.82	7	3	16
		1	1	0.79	2	1	1
1			1	0.66	1	1	3
57	10	12	79	0.40	254	134	136

年齢階層別実施状況

年齢別 市町村別	受診者数	～29	30～34	35～39	40～44	45～49	50～54
青森市	37					1	36
平内町	374					1	26
今別町	136						5
蓬田村	145						10
外ヶ浜町	365						25
弘前市	373						34
黒石市	1,469						107
平川市	1,425					1	107
西目屋村	117						9
藤崎町	55					1	6
田舎館村	481						28
板柳町	709					1	70
おいらせ町	423						16
五戸町	89					1	2
三戸町	150						9
田子町	303						25
南部町	328						7
五所川原市	2,085				7	15	161
つがる市	2,156						185
鱒ヶ沢町	468						34
鶴田町	871						84
中泊町	491					1	44
十和田市	1,139						39
三沢市	797						36
野辺地町	64					10	2
七戸町	669				42	37	35
六戸町	297						23
横浜町	157						10
東北町	763						46
六ヶ所村	330						25
むつ市	1,358						53
大間町	196			1		1	18
東通村	486						25
風間浦村	127						10
佐井村	152						11
合計	19,585			1	49	70	1,363

55～59	60～64	65～69	70～74	75～79	80～	要精検者数
						1
34	58	125	55	48	27	29
7	20	37	19	29	19	6
10	23	39	23	29	11	9
33	55	100	64	45	43	15
57	66	86	49	46	35	17
136	277	395	259	190	105	53
162	279	391	223	162	100	50
18	9	26	20	17	18	9
9	3	14	10	6	6	2
50	67	118	96	66	56	29
76	120	155	129	89	69	33
24	68	134	95	66	20	19
4	8	22	14	21	17	10
7	19	50	33	18	14	9
33	58	69	45	48	25	16
16	43	72	67	68	55	18
199	352	485	306	285	275	105
246	400	523	331	254	217	87
60	76	123	70	64	41	19
102	155	194	135	103	98	34
54	80	104	86	76	46	16
62	152	322	257	169	138	55
45	97	204	153	137	125	48
5	9	20	18			3
41	84	107	90	130	103	22
30	48	79	45	41	31	27
15	21	38	27	25	21	8
64	106	132	127	158	130	33
45	36	85	57	53	29	16
88	186	369	321	204	137	84
17	40	49	34	19	17	8
58	75	121	63	60	84	35
11	18	38	19	19	12	12
18	23	39	20	27	14	8
1,836	3,131	4,865	3,360	2,772	2,138	945

精密検査受診成績（年齢階層別）

区分 年齢別	受診者数	要精検者数	要精検率 (%)	精検受診者数	精検受診率 (%)	精密検査結果							
						前立腺がん計			前立腺肥大	疾その他患の	異常なし		
						早期	進行	不明					
～ 29													
30 ～ 34													
35 ～ 39	1												
40 ～ 44	49												
45 ～ 49	70												
50 ～ 54	1,363	13	1.0	7	53.8	1			1	4	1	1	
55 ～ 59	1,836	29	1.6	17	58.6	2			2	3	3	9	
60 ～ 64	3,131	90	2.9	57	63.3	6	1	1	8	24	19	6	
65 ～ 69	4,865	218	4.5	138	63.3	15		5	20	58	27	33	
70 ～ 74	3,360	187	5.6	123	65.8	16	4		20	48	24	31	
75 ～ 79	2,772	189	6.8	122	64.6	9		3	12	51	25	34	
80 ～	2,138	219	10.2	139	63.5	8	5	3	16	66	35	22	
合計	19,585	945	4.8	603	63.8	57	10	12	79	254	134	136	

年度別検診推移(市町村別)

	24		25		26		27		28		平成15年度からの累計	
	受診者数	前立腺がん	受診者数	前立腺がん	受診者数	前立腺がん	受診者数	前立腺がん	受診者数	前立腺がん	受診者数	前立腺がん
青森市	1		7	1	1		42		37		962	13
平内町	195	3	222	2	242	2	247	1	374	4	3,345	27
今別町	126		119		115		114		136	2	1,587	12
蓬田村	107		107	3	114	1	120		145	1	1,163	10
外ヶ浜町	255	1	278	3	322	3	377	2	365	1	3,050	33
弘前市	362	1	150		362	2	368	2	373		4,774	24
西目屋村	97		111		114	1	124		117		1,439	7
板柳町	533	2	581	4	683	5	694	2	709	3	7,148	30
黒石市	1,196	7	1,257	10	1,383	10	1,476	8	1,469	4	13,249	113
平川市	1,100	5	1,118	11	1,381	7	1,384	8	1,425	3	12,613	95
藤崎町	50		42	1	38		48	1	55		476	5
大鰐町											2,078	16
田舎館村	436	3	487	5	515	6	497	3	481	1	5,201	38
八戸市												
おいらせ町	445	3	429	2	486	3	437	2	423	1	4,741	27
三戸町	131		144	1	160	4	172	1	150	2	1,584	11
五戸町							56		89	1	145	1
田子町	264	2	281	1	301	3	303	2	303		2,585	22
南部町	379	2	375	1	390	1	354	5	328		4,230	26
階上町												
新郷村											85	2
五所川原市	1,980	11	2,067	10	2,129	16	2,259	11	2,085	8	17,566	112
つがる市	2,032	10	2,146	5	2,128	12	2,176	12	2,156	6	24,624	102
鱒ヶ沢町					478	2	477	5	468	4	1,423	11
深浦町	315	5	305	3	512	3	463	1			5,421	37
鶴田町	816	5	893	5	891	5	868	6	871	5	10,657	55
中泊町	415	1	463	5	496	3	500	7	491	3	4,658	32
十和田市	1,139	2	1,111	3	1,175	8	1,180	2	1,139	1	12,318	67
三沢市	788	2	874	1	852	1	820	3	797	4	8,671	55
野辺地町	83		89	2	87		72		64	1	857	7
七戸町	596	2	660	3	692	3	719	3	669	1	7,189	43
六戸町	285	1	291	3	297	1	299	1	297	3	2,992	21
横浜町	155	2	150		147		142	1	157		2,153	17
東北町	754	6	732	4	747	4	808	3	763	3	8,093	67
六ヶ所村	349	1	313	1	310	1	403	2	330	1	4,042	23
むつ市	1,064	16	1,078	11	1,224	4	1,277	6	1,358	7	11,840	107
大間町	104	1	138		147	1	186	2	196	3	1,361	13
東通村	429	1	466	4	484	6	484	1	486	4	5,876	39
風間浦村	115	3	109		120		119	2	127	1	1,365	11
佐井村	110	3	136	3	151		155	1	152	1	1,806	16
市町村計	17,206	101	17,729	108	19,674	118	20,220	106	19,585	79	203,367	1,347