

(5) 乳がん検診

乳がん検診概要

| 項目 | 乳がん検診概要 | 実施回数 | 実施人数 | 検診率 | 検診率(前年) |
|---------|---------|---------|---------|-----|---------|
| 実施回数 | 10回 | 10回 | 10,000人 | 95% | 90% |
| 実施人数 | 10,000人 | 10,000人 | 10,000人 | 95% | 90% |
| 検診率 | 95% | 95% | 95% | 95% | 90% |
| 検診率(前年) | 90% | 90% | 90% | 90% | 90% |

市町村別実施状況 (年齢階層別)

精密検査受診成績 (市町村別)

精密検査受診成績 (検査方法別)

精密検査受診成績 (年齢階層別)

年度別検診推移 (市町村別)

| 年度 | 実施回数 | 実施人数 | 検診率 |
|--------|------|---------|-----|
| 2010年度 | 10回 | 10,000人 | 95% |
| 2011年度 | 10回 | 10,000人 | 95% |
| 2012年度 | 10回 | 10,000人 | 95% |
| 2013年度 | 10回 | 10,000人 | 95% |
| 2014年度 | 10回 | 10,000人 | 95% |



検診率
子宮がん
検診率
検診率



乳がん検診概要

県内 40 市町村のうち、受託 36 市町村（前年同数）の一般住民21,672人を実施した。前年度に比べて、838人（3.7%）の減となった。受診者の5.0%にあたる1,080人が要精検となり前年度比で0.6ポイント低くなった。なお、年間の実施日数は355日で、一日当たり61.0人を実施した。

受診者のうち乳房画像診断のみの者は12,983人（59.9%）で、視触診と乳房画像診断を併用した者は7,413人（34.2%）、視触診のみの者は1,276人（5.9%）であった（表1）。

表1 受診者数及び要精検者数・経過観察者数

| | 実施主体 | 乳がん検診 | | 検査方法 | | | 実施日数 | 一日当たり実施数 |
|------|------|--------|-------------|-------|--------|--------|------|----------|
| | | 受診者数 | 要精検者数 (%) | 視触診のみ | 画像診のみ | 視触診+画像 | | |
| 出張検診 | 市町村 | 19,457 | 925 (4.8) | 1,146 | 11,750 | 6,561 | 277 | 70 |
| 施設 | 市町村 | 2,215 | 155 (7.0) | 130 | 1,233 | 852 | 78 | 28 |
| 合計 | | 21,672 | 1,080 (5.0) | 1,276 | 12,983 | 7,413 | 355 | 61 |
| 前年度 | | 22,510 | 1,259 (5.6) | 1,378 | 13,352 | 7,780 | 349 | 64 |

〈精検受診状況〉

乳がん検診での要精検者1,080人のうち精検受診者は996人（92.2%）で（図1）、前年と比べて0.8ポイントの増となった。精検受診者の主な発見疾患は、乳がん発見数62人（0.29%）のうち、早期がん39人（62.7%）、進行がん16人（25.8%）、不明7人（11.3%）、乳腺腫瘍24人（2.4%）、乳腺症181人（18.2%）などであった（表2）（図2）。

また、マンモグラフィの受診者は20,396人（94.1%）で、要精検者は1,038人、そのうち精検受診者は961人、がん発見数は、61人であった。

図1 乳がん検診精検受診状況

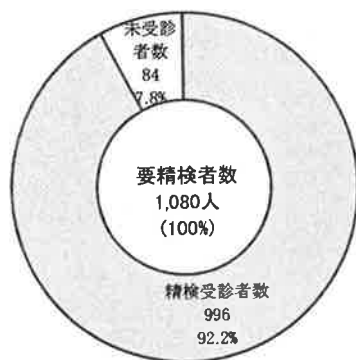
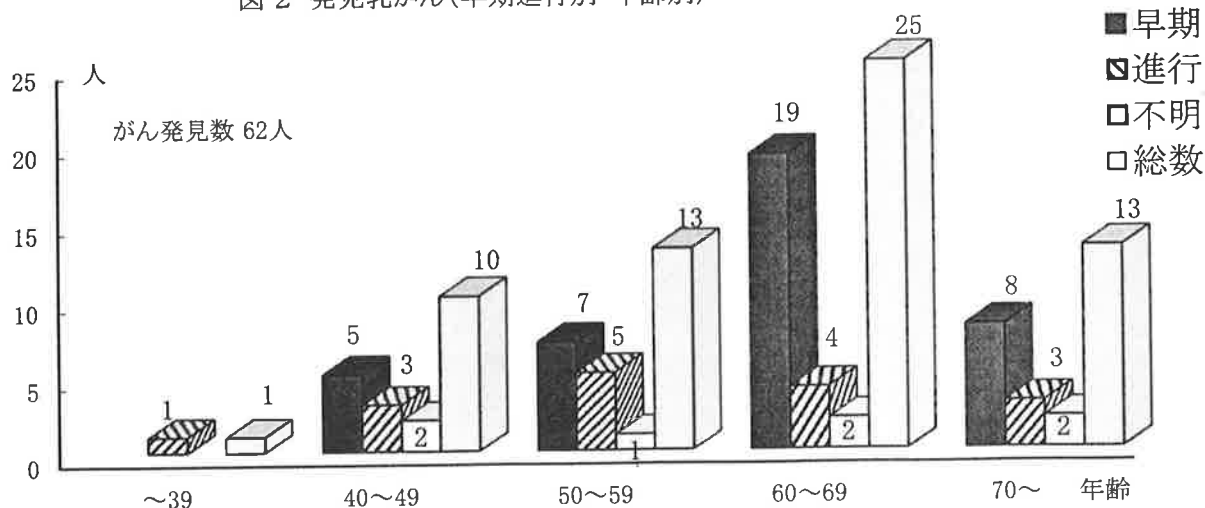


表2 主な発見疾患

| | 受診者数 | 要精検者数 | 精検受診者数 (%) | 精密検査結果 | | | | | | | |
|-----|--------|-------|------------|--------|----|-----|------|-----|------|-----|------|
| | | | | 乳がん | | | 乳腺腫瘍 | 乳腺症 | 線維腺腫 | その他 | 異常なし |
| | | | | 早期 | 進行 | 不明 | | | | | |
| 市町村 | 21,672 | 1,080 | 996 (92.2) | 62 | 24 | 181 | 41 | 236 | 452 | | |
| | | | | 39 | 16 | 7 | | | | | |

図2 発見乳がん(早期進行別・年齢別)



市町村別実施状況（年齢階層別）

| 区分 市町村 | 受診者数 | 年 齢 階 層 別 | | | | | | | | | | 要精 検者 数 |
|-----------|--------|-----------|-------|-------|-------|-------|-------|-------|-------|-------|-------|---------------|
| | | ～29 | 30～34 | 35～39 | 40～44 | 45～49 | 50～54 | 55～59 | 60～64 | 65～69 | 70～ | |
| 青森市 | 2,709 | | 56 | 75 | 281 | 207 | 254 | 222 | 490 | 552 | 572 | 182 |
| 平内町 | 264 | | 1 | 8 | 20 | 15 | 32 | 35 | 54 | 41 | 58 | 18 |
| 今別町 | 136 | | | | 7 | 9 | 12 | 13 | 30 | 37 | 28 | 6 |
| 蓬田村 | 97 | | 7 | 5 | 4 | 5 | 10 | 16 | 11 | 22 | 17 | 3 |
| 外ヶ浜町 | 343 | | 20 | 22 | 18 | 23 | 25 | 31 | 58 | 50 | 96 | 17 |
| 弘前市 | 2,220 | | | | 219 | 137 | 270 | 188 | 400 | 344 | 662 | 108 |
| 黒石市 | 972 | | | | 98 | 52 | 113 | 86 | 166 | 188 | 269 | 46 |
| 平川市 | 515 | | | | 34 | 38 | 57 | 74 | 107 | 102 | 103 | 33 |
| 西目屋村 | 62 | | 5 | 6 | 1 | 9 | 9 | 5 | 7 | 7 | 13 | 3 |
| 藤崎町 | 340 | | 10 | 11 | 16 | 11 | 30 | 40 | 67 | 51 | 104 | 21 |
| 大鰐町 | 246 | | | | 19 | 16 | 20 | 23 | 55 | 55 | 58 | 12 |
| 田舎館村 | 381 | | 28 | 37 | 35 | 36 | 36 | 39 | 60 | 53 | 57 | 17 |
| 板柳町 | 521 | | 14 | 16 | 65 | 38 | 53 | 49 | 88 | 81 | 117 | 20 |
| 八戸市 | | | | | | | | | | | | |
| おいらせ町 | 365 | | | | 30 | 25 | 38 | 26 | 50 | 61 | 135 | 14 |
| 三戸町 | 214 | | 4 | 7 | 18 | 21 | 17 | 19 | 38 | 36 | 54 | 14 |
| 五戸町 | | | | | | | | | | | | |
| 田子町 | 168 | | | | 6 | 10 | 17 | 17 | 29 | 28 | 61 | 9 |
| 南部町 | 341 | | 5 | 18 | 17 | 17 | 26 | 15 | 80 | 56 | 107 | 14 |
| 階上町 | | | | | | | | | | | | |
| 新郷村 | | | | | | | | | | | | |
| 五所川原市 | 1,497 | | | | 87 | 86 | 91 | 131 | 239 | 316 | 547 | 56 |
| つがる市 | 1,836 | | 71 | 127 | 132 | 117 | 164 | 182 | 299 | 287 | 457 | 74 |
| 鱒ヶ沢町 | 439 | | 12 | 17 | 32 | 32 | 46 | 45 | 91 | 78 | 86 | 23 |
| 深浦町 | 406 | | | | 34 | 33 | 33 | 47 | 70 | 59 | 130 | 14 |
| 鶴田町 | 780 | | 52 | 81 | 84 | 43 | 90 | 48 | 130 | 87 | 165 | 46 |
| 中泊町 | 368 | | | | 17 | 17 | 31 | 43 | 68 | 76 | 116 | 20 |
| 十和田市 | 278 | | | | 29 | 25 | 22 | 19 | 48 | 66 | 69 | 12 |
| 三沢市 | 601 | | | | 92 | 46 | 62 | 43 | 91 | 120 | 147 | 35 |
| 野辺地町 | 366 | | 4 | 13 | 22 | 25 | 26 | 42 | 41 | 79 | 114 | 14 |
| 七戸町 | 813 | | 19 | 32 | 48 | 51 | 62 | 68 | 91 | 81 | 361 | 27 |
| 六戸町 | 443 | | 11 | 12 | 54 | 34 | 49 | 44 | 66 | 65 | 108 | 21 |
| 横浜町 | 154 | | 9 | 8 | 7 | 11 | 7 | 14 | 28 | 24 | 46 | 6 |
| 東北町 | 553 | | 20 | 13 | 52 | 27 | 58 | 40 | 90 | 66 | 187 | 16 |
| 六ヶ所村 | 642 | | | | 75 | 52 | 64 | 62 | 95 | 124 | 170 | 13 |
| むつ市 | 1,817 | | 79 | 120 | 232 | 168 | 127 | 181 | 222 | 324 | 364 | 118 |
| 大間町 | 223 | | 13 | 24 | 15 | 13 | 17 | 27 | 43 | 33 | 38 | 16 |
| 東通村 | 387 | | 30 | 29 | 27 | 28 | 25 | 36 | 68 | 60 | 84 | 26 |
| 風間浦村 | 86 | | 2 | 4 | 10 | 11 | 8 | 11 | 9 | 13 | 18 | 1 |
| 佐井村 | 89 | | 3 | 3 | 10 | 5 | 9 | 7 | 14 | 14 | 24 | 5 |
| 合計 | 21,672 | | 475 | 688 | 1,947 | 1,493 | 2,010 | 1,988 | 3,593 | 3,736 | 5,742 | 1,080 |

精密検査受診成績（市町村別）

| 区分 市町村 | 受診者数 | 要精検者数 | 要精検率(%) | 精検受診者数 | 精検受診率(%) | 精密検査結果 | | | | | | | | | | |
|-----------|--------|-------|---------|--------|----------|--------|----|----|------|------|-----|-------|------|-----|-----|------|
| | | | | | | 乳がん計 | | | 乳がん疑 | 乳腺腫瘍 | 乳腺症 | 慢性乳腺症 | 線維腺腫 | 乳腺炎 | その他 | 異常なし |
| | | | | | | 早期 | 進行 | 不明 | | | | | | | | |
| 青森市 | 2,709 | 182 | 6.7 | 172 | 94.5 | 11 | 3 | 3 | 17 | | 3 | 16 | | 6 | 62 | 68 |
| 平内町 | 264 | 18 | 6.8 | 14 | 77.8 | 1 | | | 1 | | | | | | 4 | 9 |
| 今別町 | 136 | 6 | 4.4 | 5 | 83.3 | | | | | | | | 1 | | 2 | 2 |
| 蓬田村 | 97 | 3 | 3.1 | 3 | 100.0 | | | | | | 1 | | | | 1 | 1 |
| 外ヶ浜町 | 343 | 17 | 5.0 | 16 | 94.1 | | | | | | | | 1 | | 2 | 13 |
| 弘前市 | 2,220 | 108 | 4.9 | 101 | 93.5 | 4 | 3 | 1 | 8 | | 2 | 26 | 3 | | 10 | 52 |
| 黒石市 | 972 | 46 | 4.7 | 45 | 97.8 | 2 | 1 | | 3 | | 3 | 4 | 3 | | 13 | 19 |
| 平川市 | 515 | 33 | 6.4 | 32 | 97.0 | 1 | | 1 | 2 | | | 10 | 3 | | 3 | 14 |
| 西目屋村 | 62 | 3 | 4.8 | 3 | 100.0 | | 1 | | 1 | | | | | | | 2 |
| 藤崎町 | 340 | 21 | 6.2 | 20 | 95.2 | 1 | | 1 | 2 | | | 5 | | | 2 | 11 |
| 大鰐町 | 246 | 12 | 4.9 | 11 | 91.7 | 1 | | | 1 | | | 3 | 1 | | 1 | 5 |
| 田舎館村 | 381 | 17 | 4.5 | 17 | 100.0 | | | | | | | 10 | | | 1 | 6 |
| 板柳町 | 521 | 20 | 3.8 | 19 | 95.0 | | 1 | | 1 | | 1 | 6 | 1 | | 3 | 7 |
| 八戸市 | | | | | | | | | | | | | | | | |
| おいらせ町 | 365 | 14 | 3.8 | 14 | 100.0 | 2 | | | 2 | | 1 | 3 | | | 3 | 5 |
| 三戸町 | 214 | 14 | 6.5 | 14 | 100.0 | | | | | | | 1 | | | 6 | 7 |
| 五戸町 | | | | | | | | | | | | | | | | |
| 田子町 | 168 | 9 | 5.4 | 8 | 88.9 | 1 | | | 1 | | | 2 | 1 | | 1 | 3 |
| 南部町 | 341 | 14 | 4.1 | 12 | 85.7 | | 1 | | 1 | | | 2 | | | 4 | 5 |
| 階上町 | | | | | | | | | | | | | | | | |
| 新郷村 | | | | | | | | | | | | | | | | |
| 五所川原市 | 1,497 | 56 | 3.7 | 51 | 91.1 | 2 | | | 2 | | | 15 | | | 10 | 24 |
| つがる市 | 1,836 | 74 | 4.0 | 63 | 85.1 | 1 | | | 1 | | 2 | 7 | 2 | | 17 | 34 |
| 鯨ヶ沢町 | 439 | 23 | 5.2 | 21 | 91.3 | 1 | | | 1 | | | 9 | 2 | | 1 | 8 |
| 深浦町 | 406 | 14 | 3.4 | 14 | 100.0 | 1 | | | 1 | | | 1 | | | 5 | 7 |
| 鶴田町 | 780 | 46 | 5.9 | 45 | 97.8 | 1 | 2 | | 3 | | 1 | 13 | 3 | | 4 | 21 |
| 中泊町 | 368 | 20 | 5.4 | 17 | 85.0 | | 1 | | 1 | | | 1 | | | 8 | 7 |
| 十和田市 | 278 | 12 | 4.3 | 12 | 100.0 | | | | | | 1 | | 2 | | 6 | 3 |
| 三沢市 | 601 | 35 | 5.8 | 35 | 100.0 | 1 | | | 1 | | 2 | 18 | | | 1 | 13 |
| 野辺地町 | 366 | 14 | 3.8 | 14 | 100.0 | 1 | | | 1 | | | 1 | | | 2 | 10 |
| 七戸町 | 813 | 27 | 3.3 | 24 | 88.9 | 1 | | | 1 | | | 2 | 3 | | 8 | 10 |
| 六戸町 | 443 | 21 | 4.7 | 17 | 81.0 | | 2 | | 2 | | 1 | 1 | 1 | | 4 | 8 |
| 横浜町 | 154 | 6 | 3.9 | 6 | 100.0 | 1 | | | 1 | | 1 | 1 | 1 | | 1 | 1 |
| 東北町 | 553 | 16 | 2.9 | 14 | 87.5 | 1 | | | 1 | | | 2 | 2 | | 4 | 5 |
| 六ヶ所村 | 642 | 13 | 2.0 | 13 | 100.0 | | | | | | | 3 | | | 1 | 9 |
| むつ市 | 1,817 | 118 | 6.5 | 109 | 92.4 | 3 | 1 | 2 | 6 | | 3 | 11 | 5 | 1 | 35 | 48 |
| 大間町 | 223 | 16 | 7.2 | 11 | 68.8 | | | | | | | 1 | | | 4 | 6 |
| 東通村 | 387 | 26 | 6.7 | 20 | 76.9 | | | | | | 2 | 3 | | | 6 | 9 |
| 風間浦村 | 86 | 1 | 1.2 | | | | | | | | | | | | | |
| 佐井村 | 89 | 5 | 5.6 | 4 | 80.0 | | | | | | | 4 | | | | |
| 合計 | 21,672 | 1,080 | 5.0 | 996 | 92.2 | 38 | 16 | 8 | 62 | | 24 | 181 | 41 | 1 | 235 | 452 |

精密検査受診成績（検査方法別）（視触診のみ）

| 区分 市町村 | 受診者数 | 要精検者数 | 要精検率 (%) | 精検受診者数 | 精検受診率 (%) | 精密検査結果 | | | | | | | | | | | |
|-----------|-------|-------|----------|--------|-----------|--------|----|----|------|------|-----|-------|------|-----|-----|------|----|
| | | | | | | 乳がん計 | | | 乳がん疑 | 乳腺腫瘍 | 乳腺症 | 慢性乳腺症 | 線維腺腫 | 乳腺炎 | その他 | 異常なし | |
| | | | | | | 早期 | 進行 | 不明 | | | | | | | | | |
| 青森市 | 130 | 1 | 0.8 | 1 | 100.0 | | | | | | | | | | | 1 | |
| 平内町 | 22 | | | | | | | | | | | | | | | | |
| 今別町 | | | | | | | | | | | | | | | | | |
| 蓬田村 | 12 | 1 | 8.3 | 1 | 100.0 | | | | | | | | | | | | 1 |
| 外ヶ浜町 | 44 | 1 | 2.3 | 1 | 100.0 | | | | | | | | | | | | 1 |
| 弘前市 | | | | | | | | | | | | | | | | | |
| 黒石市 | | | | | | | | | | | | | | | | | |
| 平川市 | | | | | | | | | | | | | | | | | |
| 西目屋村 | 11 | | | | | | | | | | | | | | | | |
| 藤崎町 | 21 | | | | | | | | | | | | | | | | |
| 大鰐町 | | | | | | | | | | | | | | | | | |
| 田舎館村 | 65 | | | | | | | | | | | | | | | | |
| 板柳町 | 30 | | | | | | | | | | | | | | | | |
| 八戸市 | | | | | | | | | | | | | | | | | |
| おいらせ町 | 7 | | | | | | | | | | | | | | | | |
| 三戸町 | 11 | 1 | 9.1 | 1 | 100.0 | | | | | | | | | | | | 1 |
| 五戸町 | | | | | | | | | | | | | | | | | |
| 田子町 | | | | | | | | | | | | | | | | | |
| 南部町 | 22 | | | | | | | | | | | | | | | | |
| 階上町 | | | | | | | | | | | | | | | | | |
| 新郷村 | | | | | | | | | | | | | | | | | |
| 五所川原市 | | | | | | | | | | | | | | | | | |
| つがる市 | 195 | 1 | 0.5 | 1 | 100.0 | | | | | | | | | | | | 1 |
| 鱒ヶ沢町 | 29 | | | | | | | | | | | | | | | | |
| 深浦町 | | | | | | | | | | | | | | | | | |
| 鶴田町 | 124 | 1 | 0.8 | 1 | 100.0 | | 1 | 1 | | | | | | | | | |
| 中泊町 | | | | | | | | | | | | | | | | | |
| 十和田市 | | | | | | | | | | | | | | | | | |
| 三沢市 | | | | | | | | | | | | | | | | | |
| 野辺地町 | 18 | | | | | | | | | | | | | | | | |
| 七戸町 | 122 | 5 | 4.1 | 4 | 80.0 | | | | | | | | 2 | | | | 2 |
| 六戸町 | 23 | | | | | | | | | | | | | | | | |
| 横浜町 | 17 | 1 | 5.9 | 1 | 100.0 | | | | | 1 | | | | | | | |
| 東北町 | 33 | 2 | 6.1 | 2 | 100.0 | | | | | | | | 1 | | | | 1 |
| 六ヶ所村 | 18 | | | | | | | | | | | | | | | | |
| むつ市 | 214 | 19 | 8.9 | 16 | 84.2 | | | | | 2 | 2 | | | | | 5 | 7 |
| 大間町 | 37 | 3 | 8.1 | 2 | 66.7 | | | | | 1 | | | | | | 1 | |
| 東通村 | 59 | 6 | 10.2 | 4 | 66.7 | | | | | | 1 | | | | | | 3 |
| 風間浦村 | 6 | | | | | | | | | | | | | | | | |
| 佐井村 | 6 | | | | | | | | | | | | | | | | |
| 合計 | 1,276 | 42 | 3.3 | 35 | 83.3 | | 1 | 1 | | 4 | 3 | | 3 | | | 9 | 15 |

(画像診断のみ)

| 区分 市町村 | 受診者数 | 要精検者数 | 要精検率 (%) | 精検受診者数 | 精検受診率 (%) | 精密検査結果 | | | | | | | | | | | |
|-----------|--------|-------|----------|--------|-----------|--------|----|----|------|------|-----|-------|------|-----|-----|------|-----|
| | | | | | | 乳がん計 | | | 乳がん疑 | 乳腺腫瘍 | 乳腺症 | 慢性乳腺症 | 線維腺腫 | 乳腺炎 | その他 | 異常なし | |
| | | | | | | 早期 | 進行 | 不明 | | | | | | | | | |
| 青森市 | 1,614 | 101 | 6.3 | 97 | 96.0 | 7 | 1 | 2 | 10 | | 2 | 7 | | 1 | | 30 | 47 |
| 平内町 | 147 | 11 | 7.5 | 8 | 72.7 | 1 | | | 1 | | | | | | | | 7 |
| 今別町 | 95 | 3 | 3.2 | 3 | 100.0 | | | | | | | | | | | 1 | 2 |
| 蓬田村 | 50 | | | | | | | | | | | | | | | | |
| 外ヶ浜町 | 202 | 9 | 4.5 | 9 | 100.0 | | | | | | | | | | | 2 | 7 |
| 弘前市 | 1,406 | 50 | 3.6 | 47 | 94.0 | 4 | 2 | | 6 | | 2 | 8 | | | | 5 | 26 |
| 黒石市 | 623 | 21 | 3.4 | 21 | 100.0 | 1 | 1 | | 2 | | 2 | 1 | | | | 5 | 11 |
| 平川市 | 312 | 14 | 4.5 | 13 | 92.9 | 1 | | 1 | 2 | | | 2 | | 1 | | 2 | 6 |
| 西目屋村 | 27 | 1 | 3.7 | 1 | 100.0 | | 1 | | 1 | | | | | | | | |
| 藤崎町 | 222 | 10 | 4.5 | 10 | 100.0 | | | 1 | 1 | | | 3 | | | | | 6 |
| 大鰐町 | 168 | 7 | 4.2 | 7 | 100.0 | 1 | | | 1 | | | 1 | | 1 | | 1 | 3 |
| 田舎館村 | 170 | 6 | 3.5 | 6 | 100.0 | | | | | | | 2 | | | | 1 | 3 |
| 板柳町 | 287 | 7 | 2.4 | 6 | 85.7 | | | | | | | 2 | | | | 1 | 3 |
| 八戸市 | | | | | | | | | | | | | | | | | |
| おいらせ町 | 245 | 10 | 4.1 | 10 | 100.0 | 1 | | | 1 | | | 2 | | | | 3 | 4 |
| 三戸町 | 128 | 3 | 2.3 | 3 | 100.0 | | | | | | | | | | | | 3 |
| 五戸町 | | | | | | | | | | | | | | | | | |
| 田子町 | 118 | 5 | 4.2 | 4 | 80.0 | | | | | | | 1 | | 1 | | 1 | 1 |
| 南部町 | 243 | 5 | 2.1 | 4 | 80.0 | | | | | | | | | | | 2 | 2 |
| 階上町 | | | | | | | | | | | | | | | | | |
| 新郷村 | | | | | | | | | | | | | | | | | |
| 五所川原市 | 1,102 | 38 | 3.4 | 36 | 94.7 | 2 | | | 2 | | | 6 | | | | 10 | 18 |
| つがる市 | 1,043 | 37 | 3.5 | 35 | 94.6 | 1 | | | 1 | | 2 | 4 | | | | 6 | 22 |
| 鱒ヶ沢町 | 255 | 11 | 4.3 | 10 | 90.9 | 1 | | | 1 | | | 4 | | 2 | | | 3 |
| 深浦町 | 259 | 8 | 3.1 | 8 | 100.0 | 1 | | | 1 | | | | | | | 1 | 6 |
| 鶴田町 | 382 | 21 | 5.5 | 21 | 100.0 | 1 | 1 | | 2 | | 1 | 3 | | 1 | | 3 | 11 |
| 中泊町 | 260 | 10 | 3.8 | 10 | 100.0 | | | | | | | | | | | 6 | 4 |
| 十和田市 | 163 | 5 | 3.1 | 5 | 100.0 | | | | | | 1 | | | | | 4 | |
| 三沢市 | 358 | 17 | 4.7 | 17 | 100.0 | 1 | | | 1 | | 1 | 8 | | | | 1 | 6 |
| 野辺地町 | 235 | 8 | 3.4 | 8 | 100.0 | | | | | | | | | | | | 8 |
| 七戸町 | 484 | 15 | 3.1 | 15 | 100.0 | 1 | | | 1 | | | 1 | | | | 7 | 6 |
| 六戸町 | 239 | 8 | 3.3 | 6 | 75.0 | | | | | | | | | | | | 6 |
| 横浜町 | 98 | 3 | 3.1 | 3 | 100.0 | 1 | | | 1 | | | | | | | 1 | 1 |
| 東北町 | 343 | 2 | 0.6 | 2 | 100.0 | | | | | | | | | | | | 2 |
| 六ヶ所村 | 383 | 8 | 2.1 | 8 | 100.0 | | | | | | | 3 | | | | | 5 |
| むつ市 | 904 | 24 | 2.7 | 21 | 87.5 | 2 | | 1 | 3 | | | 1 | | | | 8 | 9 |
| 大間町 | 114 | 4 | 3.5 | 4 | 100.0 | | | | | | | | | | | 2 | 2 |
| 東通村 | 212 | 6 | 2.8 | 5 | 83.3 | | | | | | 1 | 1 | | | | 1 | 2 |
| 風間浦村 | 40 | | | | | | | | | | | | | | | | |
| 佐井村 | 52 | 1 | 1.9 | | | | | | | | | | | | | | |
| 合計 | 12,983 | 489 | 3.8 | 463 | 94.7 | 27 | 6 | 5 | 38 | | 12 | 60 | | 7 | | 104 | 242 |

(視触診+画像診)

| 区分 市町村 | 受診者数 | 要精検者数 | 要精検率(%) | 精検受診者数 | 精検受診率(%) | 精密検査結果 | | | | | | | | | | | |
|-----------|-------|-------|---------|--------|----------|--------|----|----|------|------|-----|-------|------|-----|-----|------|-----|
| | | | | | | 乳がん計 | | | 乳がん疑 | 乳腺腫瘍 | 乳腺症 | 慢性乳腺症 | 線維腺腫 | 乳腺炎 | その他 | 異常なし | |
| | | | | | | 早期 | 進行 | 不明 | | | | | | | | | |
| 青森市 | 965 | 80 | 8.3 | 74 | 92.5 | 4 | 2 | 1 | 7 | | 1 | 9 | | 5 | | 31 | 21 |
| 平内町 | 95 | 7 | 7.4 | 6 | 85.7 | | | | | | | | | | | 4 | 2 |
| 今別町 | 41 | 3 | 7.3 | 2 | 66.7 | | | | | | | | 1 | | | 1 | |
| 蓬田村 | 35 | 2 | 5.7 | 2 | 100.0 | | | | | | | 1 | | | | 1 | |
| 外ヶ浜町 | 97 | 7 | 7.2 | 6 | 85.7 | | | | | | | | 1 | | | | 5 |
| 弘前市 | 814 | 58 | 7.1 | 54 | 93.1 | | 1 | 1 | 2 | | | 18 | | 3 | | 5 | 26 |
| 黒石市 | 349 | 25 | 7.2 | 24 | 96.0 | 1 | | | 1 | | 1 | 3 | | 3 | | 8 | 8 |
| 平川市 | 203 | 19 | 9.4 | 19 | 100.0 | | | | | | | 8 | | 2 | | 1 | 8 |
| 西目屋村 | 24 | 2 | 8.3 | 2 | 100.0 | | | | | | | | | | | | 2 |
| 藤崎町 | 97 | 11 | 11.3 | 10 | 90.9 | 1 | | | 1 | | | 2 | | | | 2 | 5 |
| 大鰐町 | 78 | 5 | 6.4 | 4 | 80.0 | | | | | | | 2 | | | | | 2 |
| 田舎館村 | 146 | 11 | 7.5 | 11 | 100.0 | | | | | | | 8 | | | | | 3 |
| 板柳町 | 204 | 13 | 6.4 | 13 | 100.0 | | 1 | | 1 | | 1 | 4 | | 1 | | 2 | 4 |
| 八戸市 | | | | | | | | | | | | | | | | | |
| おいらせ町 | 113 | 4 | 3.5 | 4 | 100.0 | 1 | | | 1 | | 1 | 1 | | | | | 1 |
| 三戸町 | 75 | 10 | 13.3 | 10 | 100.0 | | | | | | | 1 | | | | 5 | 4 |
| 五戸町 | | | | | | | | | | | | | | | | | |
| 田子町 | 50 | 4 | 8.0 | 4 | 100.0 | 1 | | | 1 | | | 1 | | | | | 2 |
| 南部町 | 76 | 9 | 11.8 | 8 | 88.9 | | 1 | | 1 | | | 2 | | | | 2 | 3 |
| 階上町 | | | | | | | | | | | | | | | | | |
| 新郷村 | | | | | | | | | | | | | | | | | |
| 五所川原市 | 395 | 18 | 4.6 | 15 | 83.3 | | | | | | | 9 | | | | | 6 |
| つがる市 | 598 | 36 | 6.0 | 27 | 75.0 | | | | | | | 3 | | 2 | | 10 | 12 |
| 鱒ヶ沢町 | 155 | 12 | 7.7 | 11 | 91.7 | | | | | | | 5 | | | | 1 | 5 |
| 深浦町 | 147 | 6 | 4.1 | 6 | 100.0 | | | | | | | 1 | | | | 4 | 1 |
| 鶴田町 | 274 | 24 | 8.8 | 23 | 95.8 | | | | | | | 10 | | 2 | | 1 | 10 |
| 中泊町 | 108 | 10 | 9.3 | 7 | 70.0 | | 1 | | 1 | | | 1 | | | | 2 | 3 |
| 十和田市 | 115 | 7 | 6.1 | 7 | 100.0 | | | | | | | | | 2 | | 2 | 3 |
| 三沢市 | 243 | 18 | 7.4 | 18 | 100.0 | | | | | | 1 | 10 | | | | | 7 |
| 野辺地町 | 113 | 6 | 5.3 | 6 | 100.0 | 1 | | | 1 | | | 1 | | | | 2 | 2 |
| 七戸町 | 207 | 7 | 3.4 | 5 | 71.4 | | | | | | | 1 | | 1 | | 1 | 2 |
| 六戸町 | 181 | 13 | 7.2 | 11 | 84.6 | | 2 | | 2 | | 1 | 1 | | 1 | | 4 | 2 |
| 横浜町 | 39 | 2 | 5.1 | 2 | 100.0 | | | | | | | 1 | | 1 | | | |
| 東北町 | 177 | 12 | 6.8 | 10 | 83.3 | 1 | | | 1 | | | 2 | | 1 | | 4 | 2 |
| 六ヶ所村 | 241 | 5 | 2.1 | 5 | 100.0 | | | | | | | | | | | 1 | 4 |
| むつ市 | 699 | 75 | 10.7 | 72 | 96.0 | 1 | 1 | 1 | 3 | | 1 | 8 | | 5 | 1 | 22 | 32 |
| 大間町 | 72 | 9 | 12.5 | 5 | 55.6 | | | | | | | | | | | 1 | 4 |
| 東通村 | 116 | 14 | 12.1 | 11 | 78.6 | | | | | | | 1 | 1 | | | 5 | 4 |
| 風間浦村 | 40 | 1 | 2.5 | | | | | | | | | | | | | | |
| 佐井村 | 31 | 4 | 12.9 | 4 | 100.0 | | | | | | | 4 | | | | | |
| 合計 | 7,413 | 549 | 7.4 | 498 | 90.7 | 11 | 9 | 3 | 23 | | 8 | 118 | | 31 | 1 | 122 | 195 |

精密検査受診成績（年齢階層別）

| 区分 年齢別 | 受 診 者 数 | 正 常 | 要 精 検 者 数 | 要 精 検 率 (%) | 精 検 受 診 者 数 | 精 密 検 査 結 果 | | | | | | | | | | | が ん 発 見 率 (%) | |
|-----------|------------------|--------|-----------------------|-------------------------|----------------------------|-------------|--------|--------|------------------|------------------|-------------|-----------------------|------------------|-------------|-------------|------------------|------------------------------|--|
| | | | | | | 乳 がん 計 | | | 乳 が ん 疑 | 乳 腺 腫 瘍 | 乳 腺 症 | 慢 性 乳 腺 症 | 線 維 腺 腫 | 乳 腺 炎 | そ の 他 | 異 常 な し | | |
| | | | | | | 早 期 | 進 行 | 不 明 | | | | | | | | | | |
| ～ 29 | | | | | | | | | | | | | | | | | | |
| 30 ～ 34 | 475 | 459 | 16 | 3.4 | 12 | | | | | 2 | 2 | | 1 | | 4 | 3 | | |
| 35 ～ 39 | 688 | 653 | 35 | 5.1 | 29 | | 1 | | 1 | 2 | 3 | | 3 | | 5 | 15 | 0.15 | |
| 40 ～ 44 | 1,947 | 1,768 | 179 | 9.2 | 160 | 3 | 2 | 1 | 6 | 4 | 40 | | 17 | | 38 | 55 | 0.31 | |
| 45 ～ 49 | 1,493 | 1,364 | 129 | 8.6 | 118 | 2 | 1 | 1 | 4 | 3 | 29 | | 5 | 1 | 28 | 48 | 0.27 | |
| 50 ～ 54 | 2,010 | 1,876 | 134 | 6.7 | 120 | 5 | 1 | | 6 | | 28 | | 5 | | 33 | 48 | 0.30 | |
| 55 ～ 59 | 1,988 | 1,891 | 97 | 4.9 | 93 | 3 | 3 | 1 | 7 | 1 | 19 | | 3 | | 23 | 40 | 0.35 | |
| 60 ～ 64 | 3,593 | 3,457 | 136 | 3.8 | 129 | 7 | 2 | 1 | 10 | 1 | 22 | | 4 | | 29 | 63 | 0.28 | |
| 65 ～ 69 | 3,736 | 3,587 | 149 | 4.0 | 141 | 12 | 2 | 1 | 15 | 4 | 17 | | 1 | | 29 | 75 | 0.40 | |
| 70 ～ | 5,742 | 5,537 | 205 | 3.6 | 194 | 8 | 3 | 2 | 13 | 7 | 21 | | 2 | | 46 | 105 | 0.23 | |
| 計 | 21,672 | 20,592 | 1,080 | 5.0 | 996 | 40 | 15 | 7 | 62 | 24 | 181 | | 41 | 1 | 235 | 452 | 0.29 | |

年度別検診推移(市町村別)

| 市町村別 | 24 | | 25 | | 26 | | 27 | | 28 | | 平成2年度からの累計 | |
|-------|--------|-----|--------|-----|--------|-----|--------|-----|--------|-----|------------|-----|
| | 受診者数 | 乳がん | 受診者数 | 乳がん | 受診者数 | 乳がん | 受診者数 | 乳がん | 受診者数 | 乳がん | 受診者数 | 乳がん |
| 青森市 | 2,819 | 7 | 2,897 | 5 | 3,153 | 10 | 3,148 | 13 | 2,709 | 17 | 57,424 | 154 |
| 平内町 | 225 | | 257 | 3 | 247 | 2 | 252 | 1 | 264 | 1 | 11,215 | 18 |
| 今別町 | 94 | | 86 | | 123 | | 94 | 2 | 136 | | 7,151 | 9 |
| 蓬田村 | 82 | | 75 | 1 | 81 | | 77 | | 97 | | 4,483 | 5 |
| 外ヶ浜町 | 326 | | 422 | | 290 | 1 | 464 | 2 | 343 | | 11,718 | 18 |
| 弘前市 | 2,050 | 8 | 2,166 | 11 | 2,131 | 5 | 2,063 | 2 | 2,220 | 8 | 80,693 | 128 |
| 黒石市 | 858 | 1 | 1,012 | 1 | 907 | 3 | 1,004 | 2 | 972 | 3 | 30,291 | 36 |
| 平川市 | 428 | 2 | 573 | 3 | 442 | 1 | 510 | 1 | 515 | 2 | 36,720 | 34 |
| 西目屋村 | 63 | | 90 | 1 | 65 | | 76 | | 62 | 1 | 3,339 | 5 |
| 藤崎町 | 409 | 1 | 384 | | 350 | 3 | 344 | 1 | 340 | 2 | 9,703 | 15 |
| 大鰐町 | 266 | 2 | 311 | | 235 | | 542 | 1 | 246 | 1 | 14,443 | 17 |
| 田舎館村 | 281 | 1 | 295 | | 306 | 2 | 342 | | 381 | | 12,659 | 10 |
| 板柳町 | 479 | 2 | 623 | 1 | 515 | 1 | 559 | | 521 | 1 | 10,634 | 16 |
| 八戸市 | | | | | | | | | | | 10,954 | 5 |
| おいらせ町 | 502 | 3 | 491 | 1 | 478 | | 434 | 2 | 365 | 2 | 25,581 | 30 |
| 三戸町 | 247 | | 185 | | 211 | 3 | 192 | 1 | 214 | | 14,704 | 11 |
| 五戸町 | | | | | | | | | | | | |
| 田子町 | 208 | | 253 | | 201 | | 192 | | 168 | 1 | 9,367 | 8 |
| 南部町 | 379 | | 358 | 1 | 325 | | 298 | | 341 | 1 | 16,652 | 13 |
| 階上町 | | | | | | | | | | | 14,372 | 7 |
| 新郷村 | | | | | | | | | | | 96 | 1 |
| 五所川原市 | 1,509 | 3 | 1,672 | 3 | 1,515 | 5 | 1,570 | 4 | 1,497 | 2 | 50,518 | 67 |
| つがる市 | 1,701 | 2 | 1,704 | 4 | 1,970 | 5 | 1,822 | 1 | 1,836 | 1 | 51,240 | 44 |
| 鯹ヶ沢町 | 361 | 1 | 392 | 2 | 372 | | 366 | 1 | 439 | 1 | 6,846 | 7 |
| 深浦町 | 433 | | 459 | | 466 | 1 | 531 | 2 | 406 | 1 | 21,901 | 17 |
| 鶴田町 | 731 | | 787 | | 721 | | 767 | 1 | 780 | 3 | 16,066 | 24 |
| 中泊町 | 385 | 1 | 389 | 1 | 334 | 1 | 396 | 1 | 368 | 1 | 12,252 | 15 |
| 十和田市 | 130 | | 153 | 1 | 255 | | 257 | 1 | 278 | | 11,645 | 12 |
| 三沢市 | 820 | 7 | 852 | 4 | 856 | 1 | 670 | 2 | 601 | 1 | 9,457 | 34 |
| 野辺地町 | 384 | 2 | 356 | 1 | 412 | 2 | 373 | 1 | 366 | 1 | 13,578 | 20 |
| 七戸町 | 728 | 1 | 783 | 2 | 773 | | 887 | | 813 | 1 | 16,661 | 18 |
| 六戸町 | 448 | 3 | 516 | 3 | 473 | 1 | 450 | | 443 | 2 | 4,893 | 18 |
| 横浜町 | 127 | 1 | 141 | 1 | 154 | | 165 | | 154 | 1 | 8,310 | 14 |
| 東北町 | 632 | | 666 | 2 | 533 | 1 | 547 | 1 | 553 | 1 | 18,897 | 19 |
| 六ヶ所村 | 685 | 1 | 724 | | 699 | 1 | 708 | 1 | 642 | | 16,156 | 20 |
| むつ市 | 1,654 | 3 | 1,642 | 4 | 1,572 | 11 | 1,649 | 6 | 1,817 | 6 | 51,700 | 75 |
| 大間町 | 156 | | 196 | | 192 | | 193 | 2 | 223 | | 4,462 | 7 |
| 東通村 | 400 | | 401 | 1 | 390 | | 407 | 1 | 387 | | 13,681 | 4 |
| 風間浦村 | 59 | | 67 | | 66 | 1 | 62 | | 86 | | 2,853 | 1 |
| 佐井村 | 76 | | 100 | | 80 | | 99 | | 89 | | 5,891 | 6 |
| 市町村計 | 21,135 | 52 | 22,478 | 57 | 21,893 | 61 | 22,510 | 53 | 21,672 | 62 | 719,206 | 962 |